

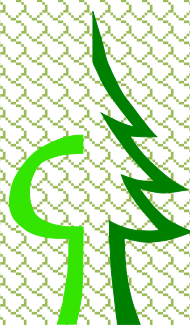
Vente par adjudication

Vente du 15 mars 2023

- 36^{ème} édition



Fédération des Triages
du 8^{ème} arrondissement
d'Yverdon-les-Bains



LA FORESTIÈRE

• • • • •
L a u s a n n e
Service des parcs et domaines

LA FORESTIERE, LA FEDERATION DES TRIAGES DU 8ème ARRONDISSEMENT ET LA VILLE DE LAUSANNE

vous invitent à participer

le Mercredi 15 mars 2023 à 14 h 00 (heure précise)

à la maison des forêts lausannoises
au Boscal

à une vente de lots de bois par adjudication qui portera sur un volume
total de **2'104 m³** de bois de service feuillus.

| | |
|-------------|-------------------------|
| Chêne | 585.74 m ³ |
| Frêne | 1'068.85 m ³ |
| Hêtre | 389.55 m ³ |
| Erable | 39.69 m ³ |
| Bouleau | 0.54 m ³ |
| Noyer noir | 2.90 m ³ |
| Merisier | 7.80 m ³ |
| Orme | 0.57 m ³ |
| Tilleul | 7.09 m ³ |
| Aulne noire | 1.27 m ³ |



La marque de la
gestion forestière
responsable

Seuls les produits désignés par un astérisque (*) sont
certifiés FSC 100 % - certificat n° TUVDC-FMCOC-300015,
respectivement PEFC 100 % - certificat n° DC-FM-000025.
Ils proviennent de forêts gérées de manière exemplaire



**BOIS
SUISSE**

CONDITIONS GENERALES DE LA VENTE DU 15 MARS 2023

Généralités

- Art. 1. La vente sera consentie séparément pour chaque lot, en bloc, sans garantie de qualité et de vices apparents.
- Art. 2. Certains lots peuvent se trouver sur plusieurs sites.
- Art. 3. Les volumes des lots s'entendent sur écorce et sans déductions.
- Art. 4. L'acheteur est responsable en cas de dégâts occasionnés aux infrastructures existantes par les transporteurs qu'il aurait mandatés.
- Art. 5. L'acquéreur devra s'acquitter du montant total de ses achats, ainsi que de la TVA (7,7% pour la Suisse, les lots destinés à l'export sont exonérés) **et de la contribution à la certification de CHF 1.-/m³ pour les lots certifiés**, dans les 10 jours.
- Art. 6. Les paiements par chèque ne sont pas acceptés.
- Art. 7. Dans tous les cas, faute de garantie bancaire ou de paiement dans les 10 jours après la vente, les lots seront remis en vente.
- Art. 8. Les offres sont faites en francs suisses arrondis au franc entier, hors taxes, pour l'entier du lot, et s'entendent nets de frais de vente.
- Art. 9. Les offres seront ouvertes pour chaque lot et annoncées lors de la séance d'ouverture.
- Art. 10. La vente sera consentie au plus offrant, les vendeurs se réservant le droit de ne pas traiter en cas d'offres jugées insuffisantes.
- Art. 11. En cas d'égalité des offres, les lots seront attribués sur-le-champ par tirage au sort.
- Art. 12. Le bois n'est pas traité contre le liseré. Sur demande expresse de l'acheteur, un traitement peut être effectué au prix de CHF 5.-/m³. Les lots situés sur le territoire de la Ville de Lausanne et dans les zones de source S1 et S2 ne peuvent pas être traités.

Visite

Les bois sont visibles dès la réception du cahier de vente et jusqu'à la vente. Le cahier de vente autorise son porteur à circuler sur les chemins forestiers.

Le lien web des plans (accessible via smartphone) : <https://s.geo.admin.ch/9daef7f5c1>

Renseignements complémentaires

Tout renseignement complémentaire peut être demandé auprès de La Forestière :

M. Steve Gander, agent commercial
Tél. +41 (0)79 357 85 19
Courriel : sga@laforestiere.ch

Mme Françoise Balducci, secrétaire
Tél. +41 (0)21 706 50 28
Courriel : fba@laforestiere.ch

Vous pouvez télécharger le cahier de vente sur le site :
<http://www.laforestiere.ch>

Dépôt des offres

Elles sont à remettre sous enveloppe cachetée à :

La Forestière
société coopérative de
propriétaires et exploitants forestiers
Rte de la Chocolatière 26
Case postale 129
CH-1026 Echandens

- ♣ La mention "Soumission de bois feuillus" doit être inscrite sur l'enveloppe.
- ♣ Les offres remises par acheminement postal doivent parvenir à l'adresse ci-dessus pour le 14 mars 2023 au plus tard.
- ♣ Les offres par courrier électronique sont acceptées jusqu'au 14 mars 2023 à 24h00 au plus tard, à l'adresse : info@laforestiere.ch.
- ♣ Les offres par télécopieur sont également acceptées jusqu'au 14 mars 2023 à 24h00 au plus tard, au no suivant: +41 (0)21 706 50 29.
- ♣ Le dépôt d'une offre implique de la part de l'acheteur l'acceptation de l'ensemble des conditions générales de vente.
- ♣ **Les acheteurs seront avertis par mail du résultat de la mise d'ici au vendredi 17 mars.**

Modalités de paiement

Paiement à 10 jours net.

Les bois peuvent être enlevés par l'acheteur dès qu'ils sont intégralement payés et que ce dernier a reçu un permis d'enlever établi par le vendeur. Pour mieux assurer la sécurité des bois stockés, tout enlèvement est signifié auprès du service forestier, suffisamment à l'avance. Tout camion non signalé n'est pas autorisé à charger des bois.

Le transporteur chargé de l'enlèvement doit être en possession du permis d'enlever délivré par le vendeur, le défaut de présentation de ce document entraîne l'interdiction de charger.

Nous nous réservons le droit d'appliquer un intérêt de retard de 8% dès le 11^{ème} jour. Le permis d'enlèvement ne sera délivré que lorsque cet intérêt sera réglé.

Délai d'enlèvement des bois

Le 15 juin 2023, sauf indications contraires ou demandes particulières.

Pour le surplus, les usages suisses du commerce du bois brut restent applicables.

Tous les litiges découlant de l'application du présent contrat seront jugés par le Tribunal arbitral de la Bourse suisse du commerce, conformément à la procédure arbitrale arrêtée par cette organisation, à l'exclusion des tribunaux ordinaires, les parties renonçant au for du juge du domicile prévu par l'article 59 de la Constitution fédérale.

Les demandes d'arbitrage seront adressées à la direction de la Bourse suisse du commerce à Zürich.



ATTESTATION DE L'AUTORISATION DE CIRCULER SUR LES CHEMINS FORESTIERS

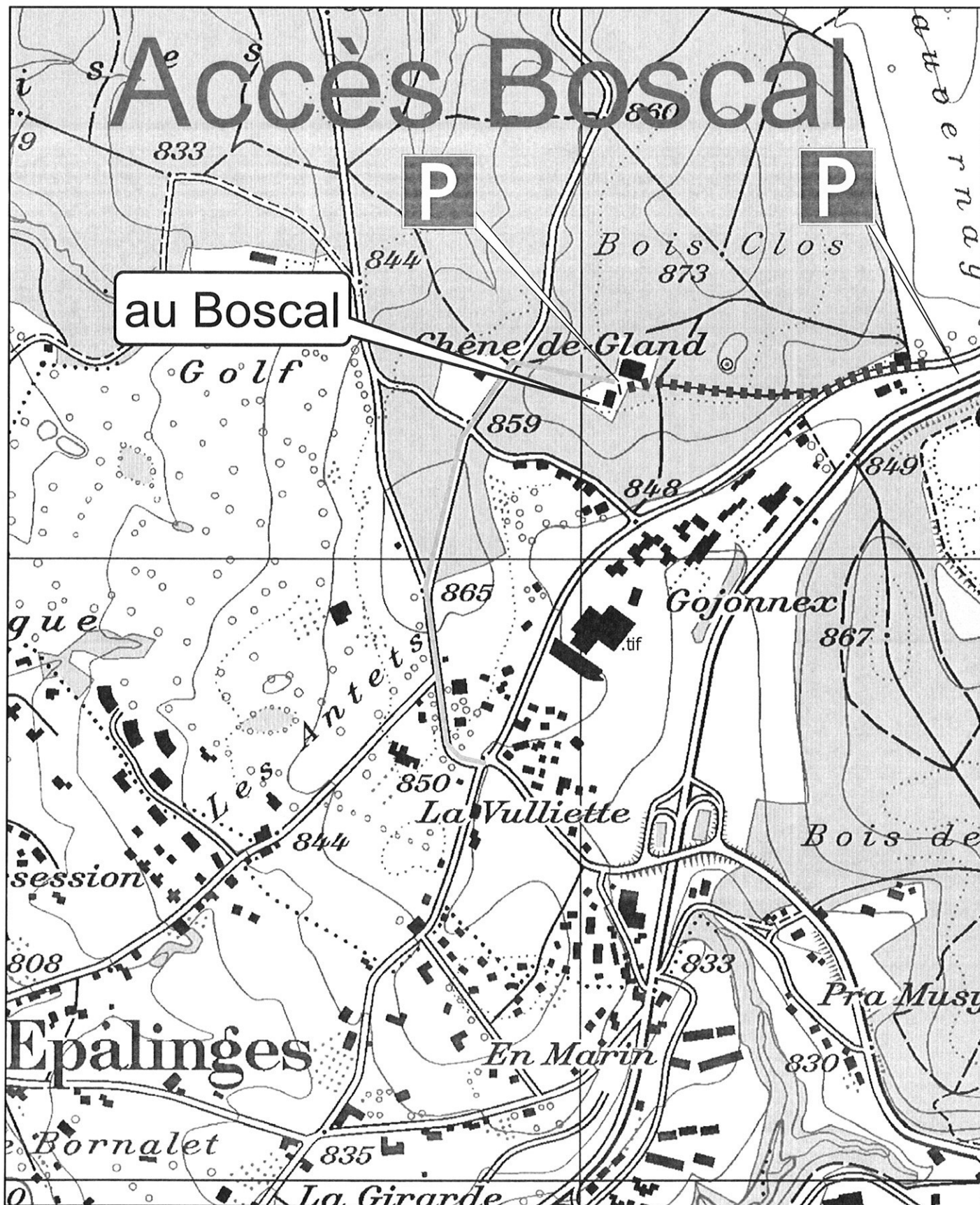
Direction générale
de l'environnement (DGE)
www.vd.ch
Tél. 021 316 61 61

| | | | |
|----------------------|--|------------------------------------|--|
| Titulaire | La Forestière Société coopérative de propriétaires et exploitants forestiers Route de la Chocolatière 26 1026 Echandens | Motif de l'autorisation | Activité de gestion et d'exploitation des biens-fonds forestiers (mise de bois feuillus) |
| Périmètre | Territoire cantonal vaudois | Véhicule(s) autorisé(s) | La personne en possession du cahier de vente délivré par la forestière pour la mise de lots de bois de feuillus |
| Conditions | - | Recommandations | - |
| Bases légales | Art. 15 LFo, 13 OFo et 33 RLVLFo | Validité | Du 2 au 15 mars 2023 |

Lausanne, le 22 février 2023

La conservatrice des forêts :
Laurianne Guinnard Jeanneret

Accès Boscal



au Boscal

P

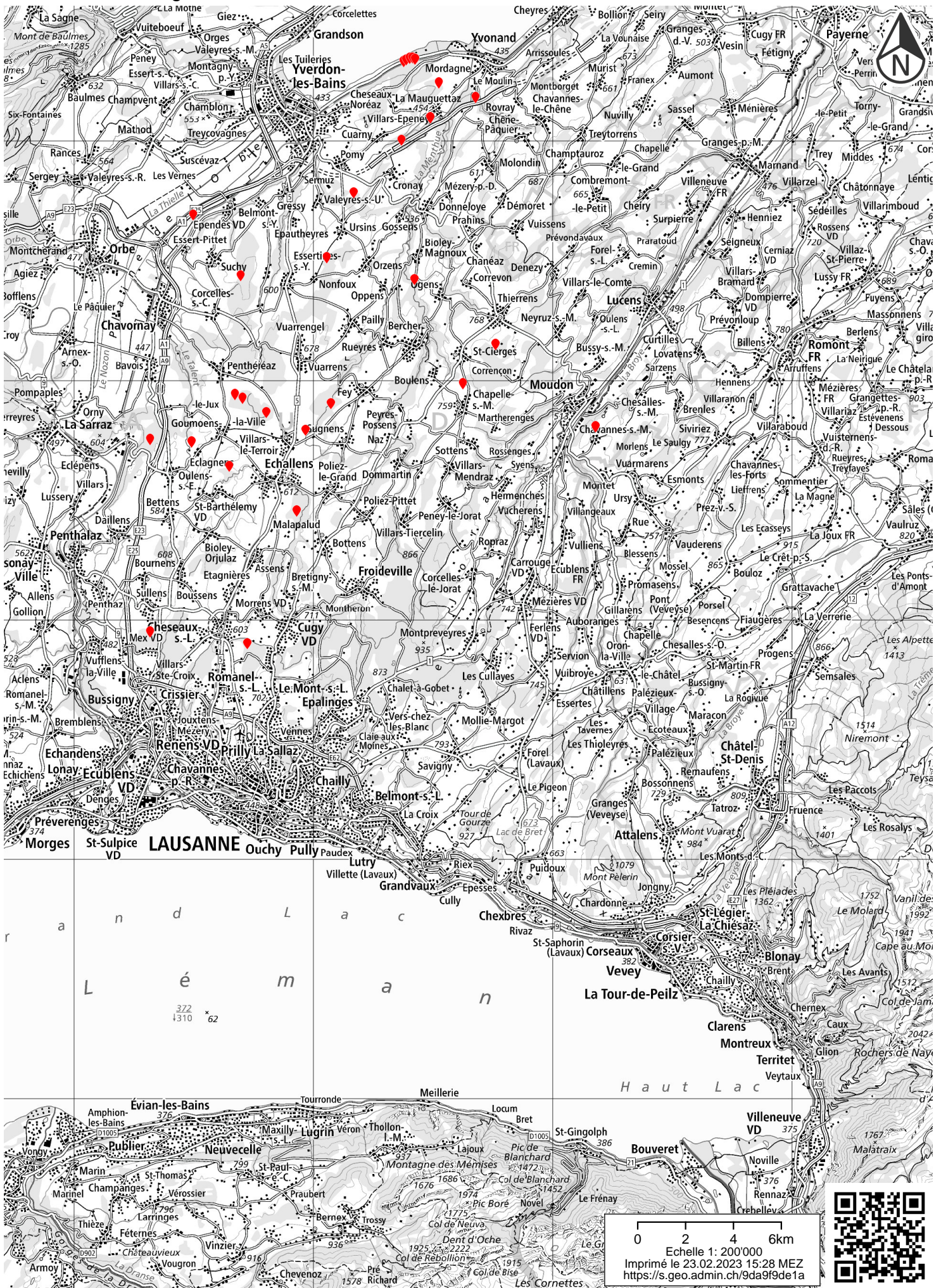
P

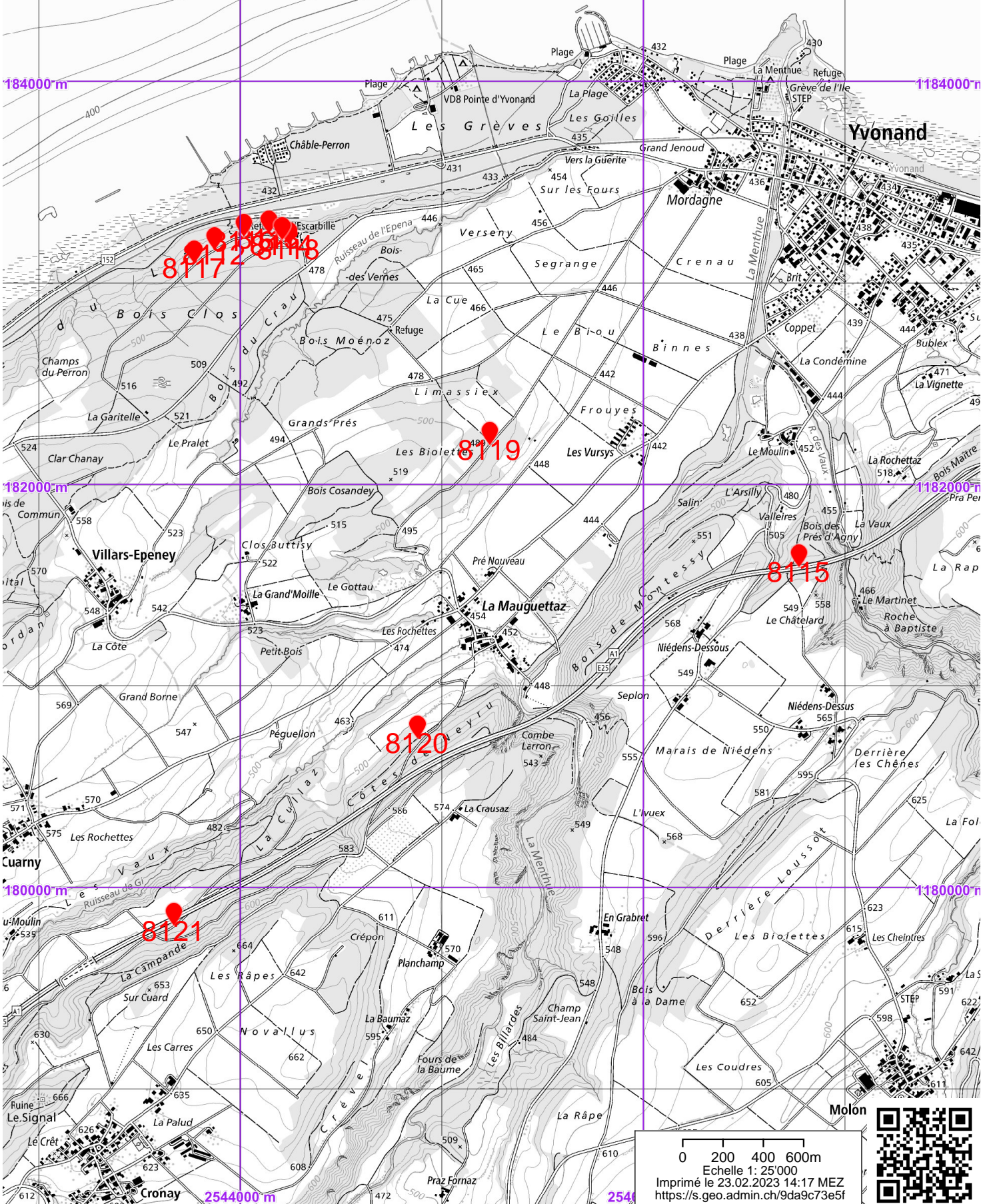
Maison de la Forêt "au Boscal"
Route des Corbessières 4
1000 Lausanne 25
Tél. 021/315.42.77

78. **Légende**

- Accès Boscal à pieds
- Accès Boscal véhicule

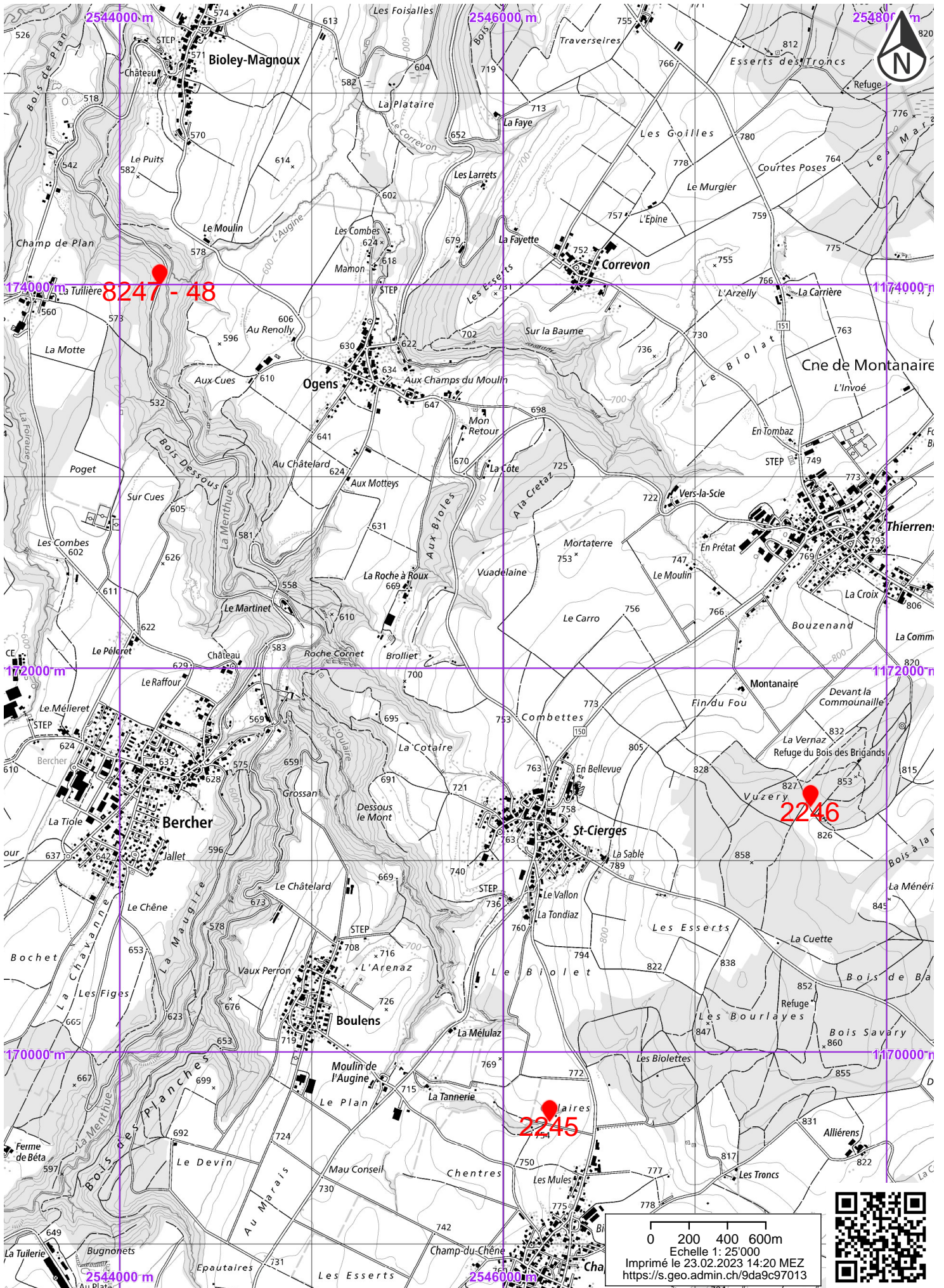
VBF2023-01 Plan général

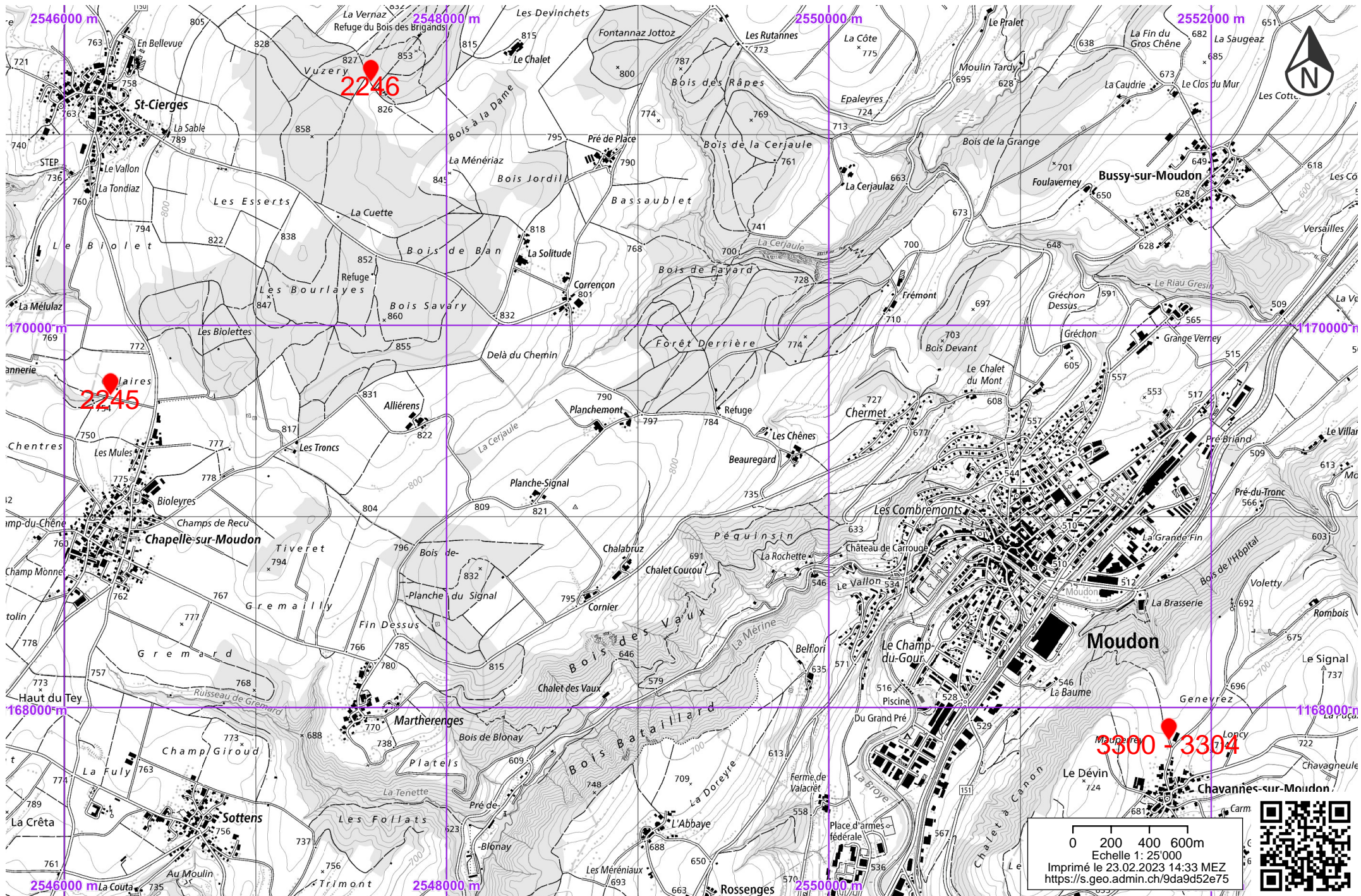




0 200 400 600m
 Echelle 1: 25'000
 Imprimé le 23.02.2023 14:17 MEZ
<https://s.geo.admin.ch/9da9c73e5f>

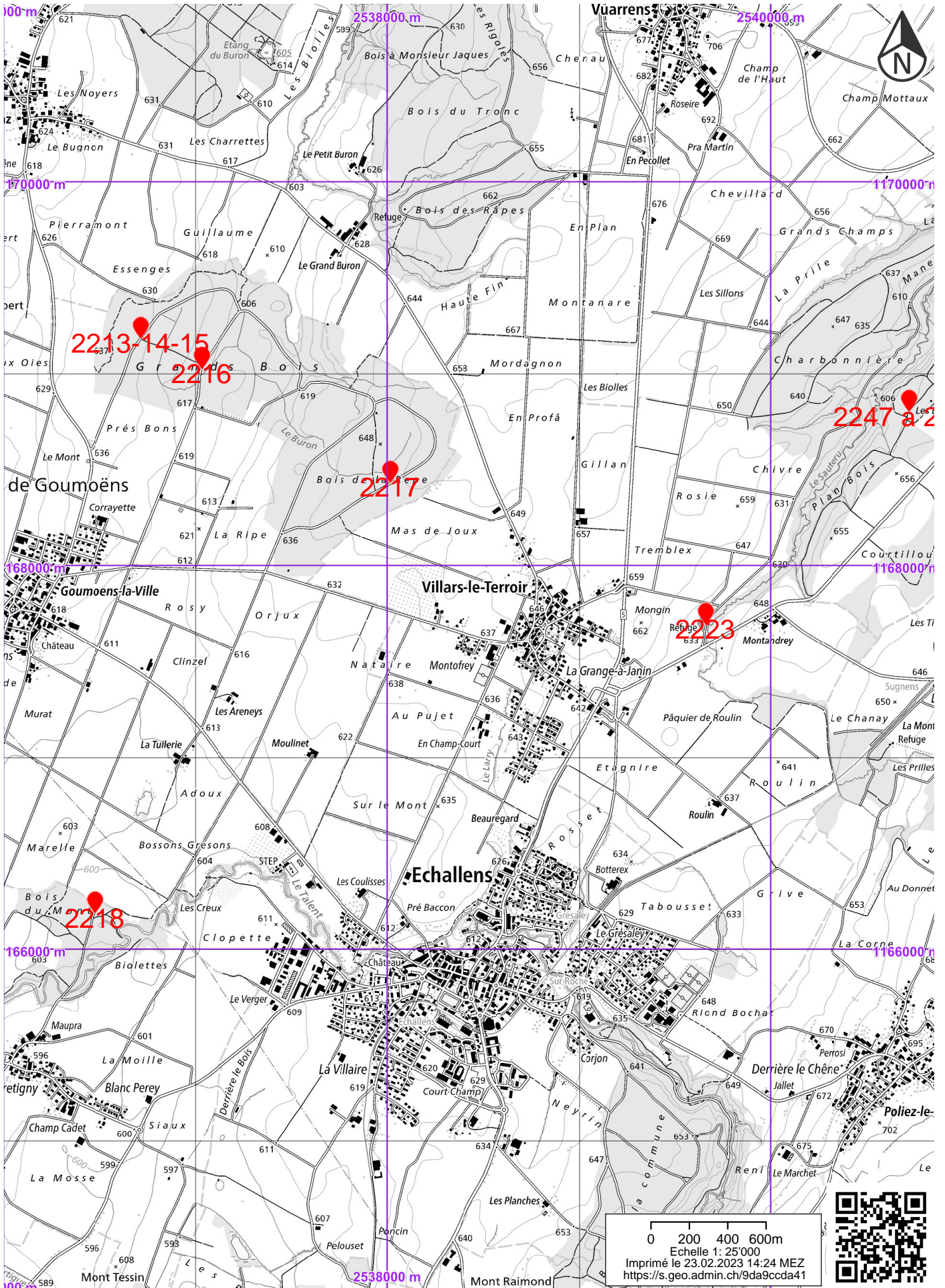






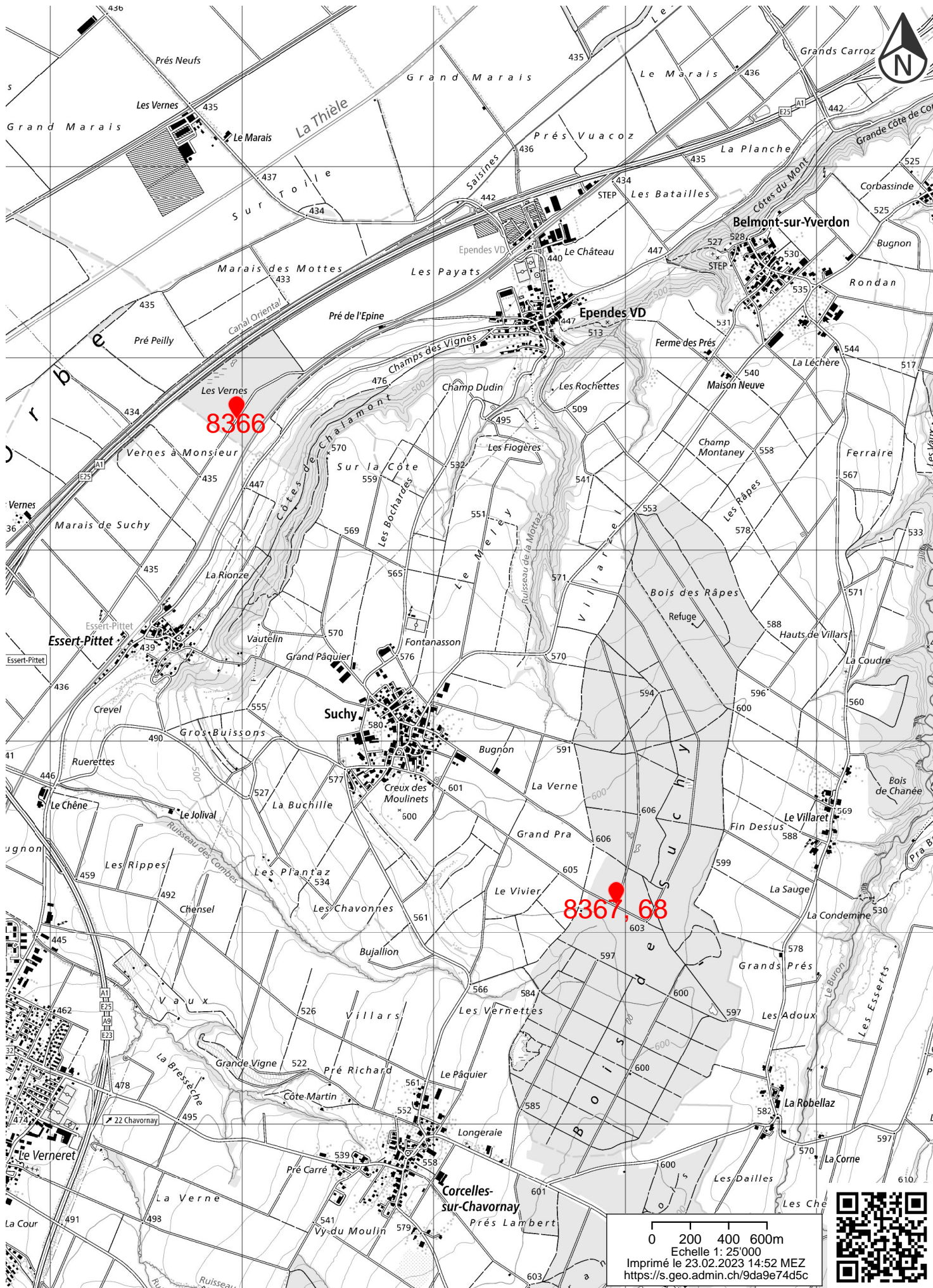
0 200 400 600m
 Echelle 1: 25'000
 Imprimé le 23.02.2023 14:33 MEZ
<https://s.geo.admin.ch/9da9d52e75>





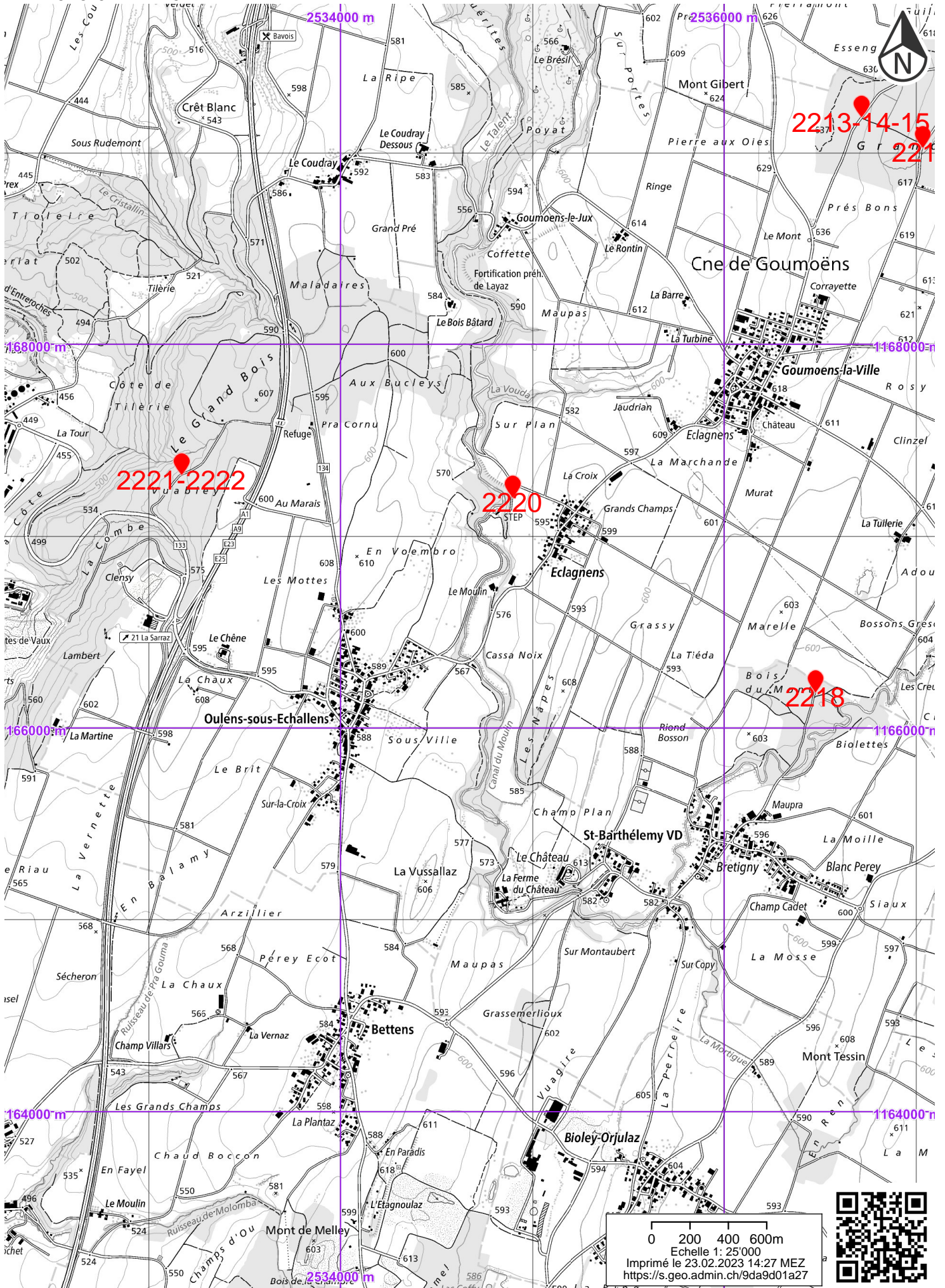
0 200 400 600m
 Echelle 1: 25'000
 Imprimé le 23.02.2023 14:24 MEZ
<https://s.geo.admin.ch/9da9ccda41>





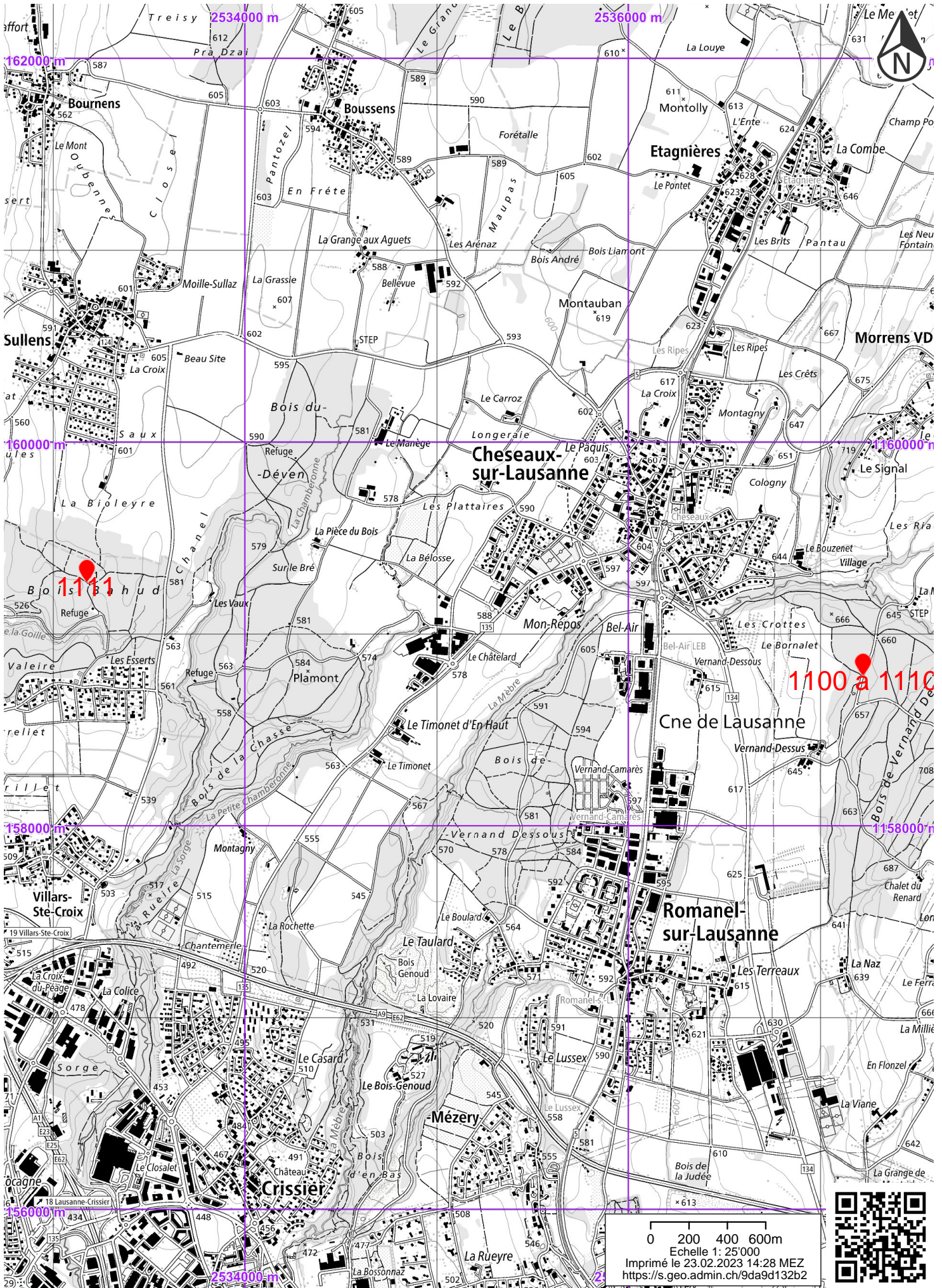
0 200 400 600m
 Echelle 1: 25'000
 Imprimé le 23.02.2023 14:52 MEZ
<https://s.geo.admin.ch/9da9e74d5c>





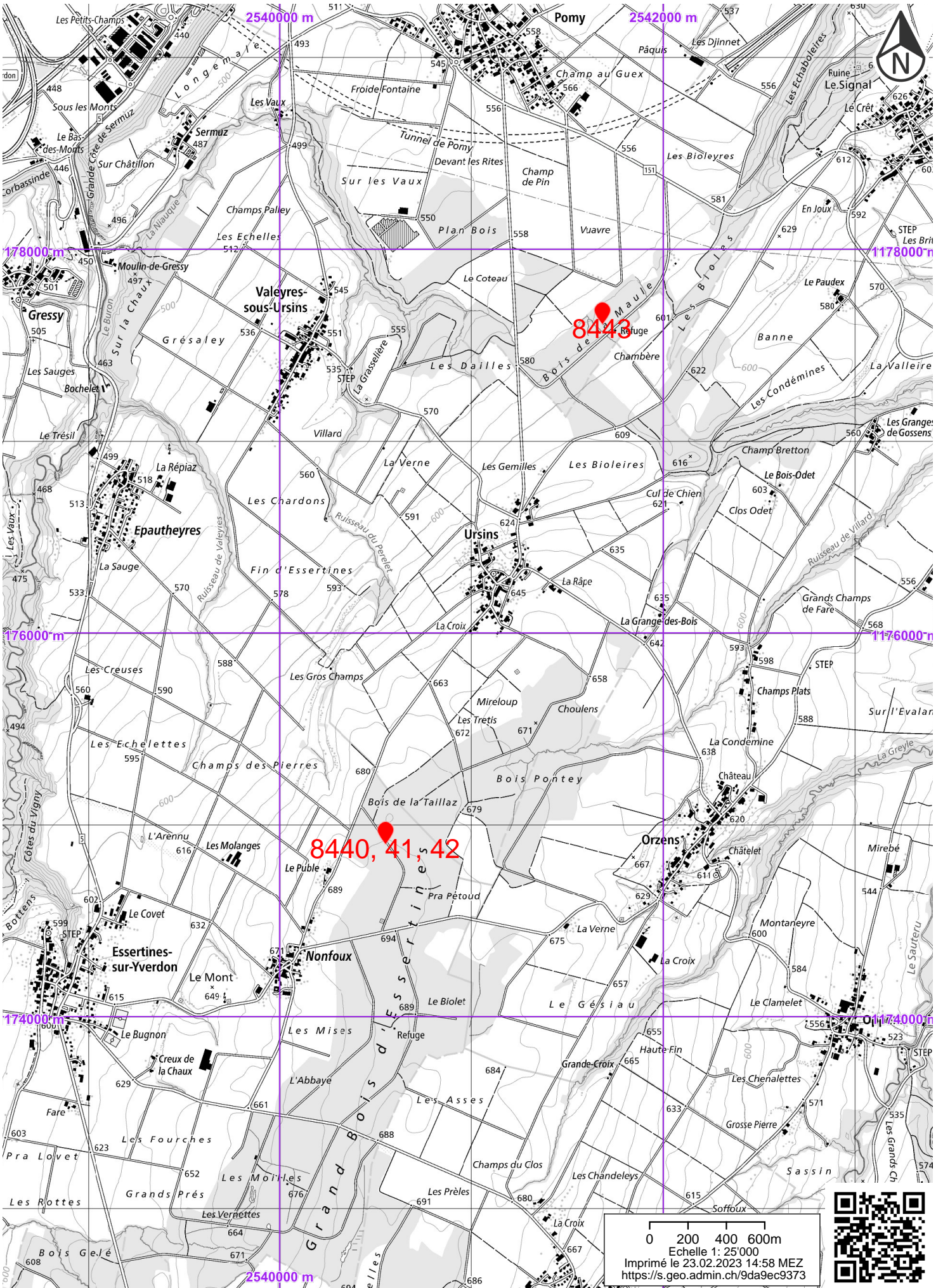
0 200 400 600m
 Echelle 1: 25'000
 Imprimé le 23.02.2023 14:27 MEZ
<https://s.geo.admin.ch/9da9d01a27>





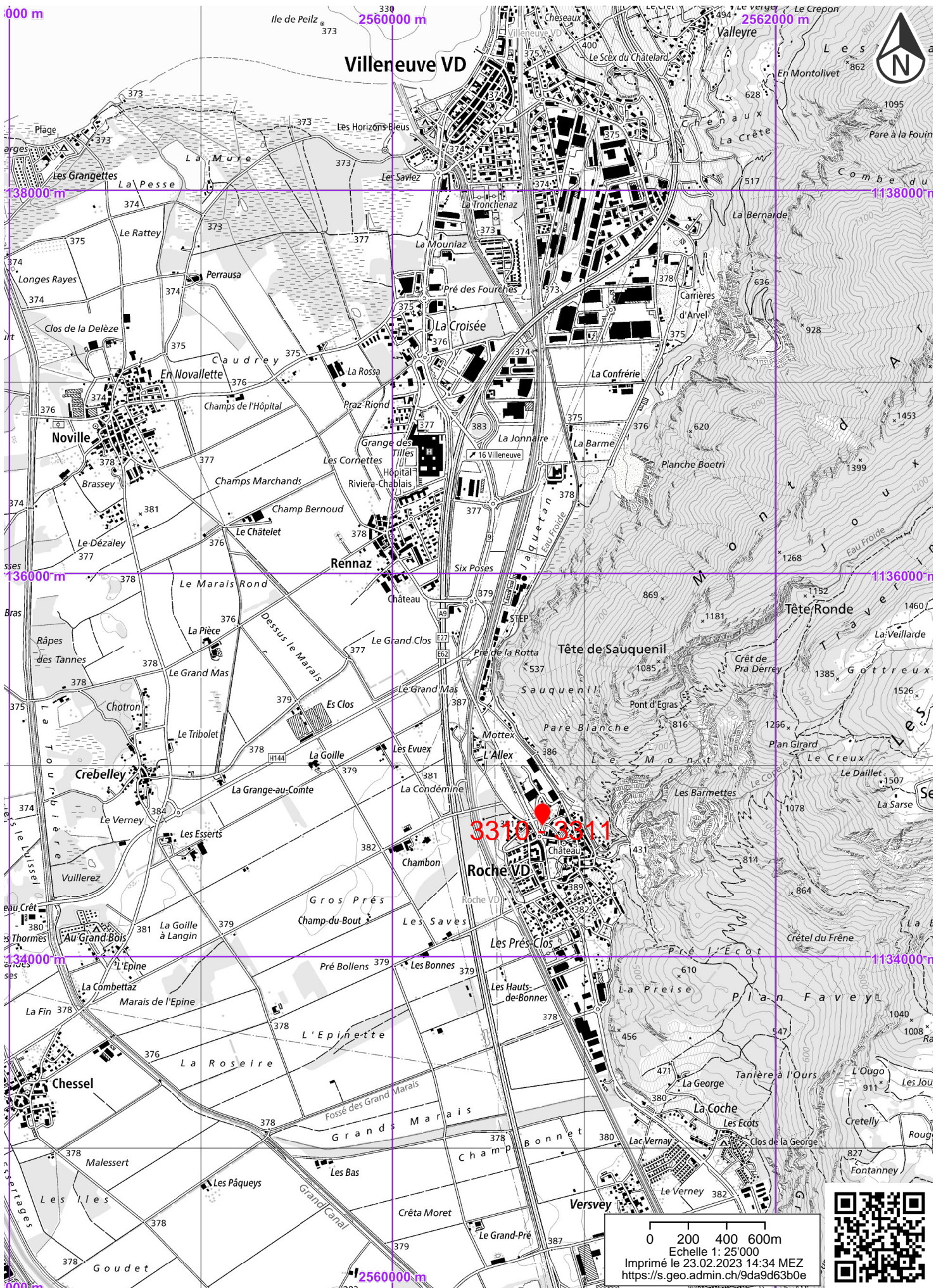
0 200 400 600m
 Echelle 1: 25'000
 Imprimé le 23.02.2023 14:28 MEZ
<https://s.geo.admin.ch/9da9d132b2>

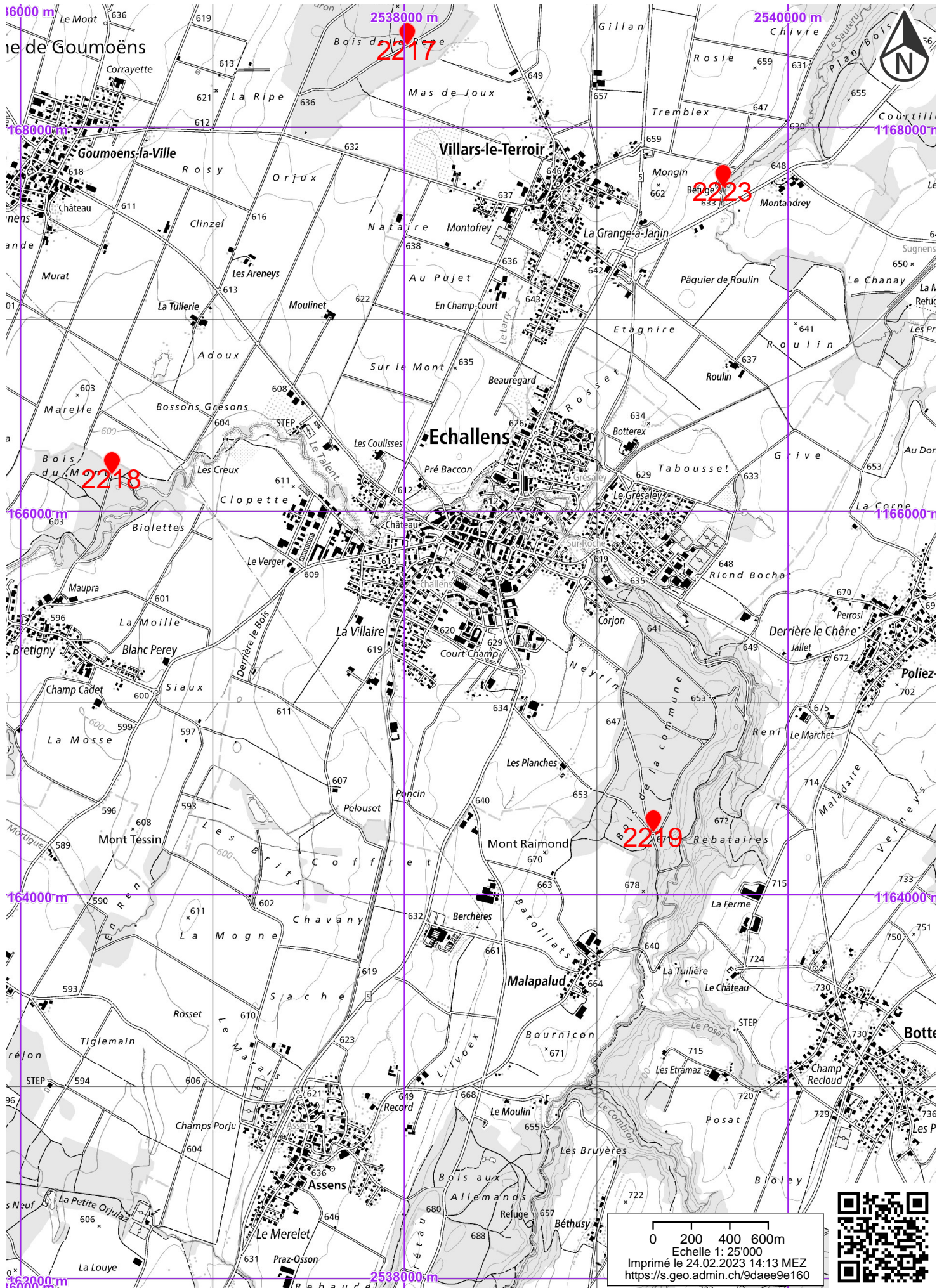




0 200 400 600m
 Echelle 1: 25'000
 Imprimé le 23.02.2023 14:58 MEZ
<https://s.geo.admin.ch/9da9ec9373>







0 200 400 600m
 Echelle 1: 25'000
 Imprimé le 24.02.2023 14:13 MEZ
<https://s.geo.admin.ch/9daee9e160>

| | | | | | | | | | | |
|---------------------|--|--|---------------|------------|-----------|------------|----------|------------|----------|----------|
| 1100 * | Contact: Steve Gander: Mobile +41 79 357 85 19 | Essence | Volume | Pièces | Vol Moyen | | | | | |
| | Vol. du lot: 59.48 m3 | Situation: Lausanne, Vernand-Dessus | Frêne | 59.48 | 18 | 3.30 | | | | |
| | Enlèvement: 15 mai 2023 Plan N°: 7 | | | | | | | | | |
| | Coord.: 2537204 / 1158720 GPS: 46.5768 N , 6.61944 E | | | | | | | | | |
| Observation: | | | | | | | | | | |
| Essence | Cat. | Nbre | Volume | V/N | A | A/B | B | B/C | C | D |
| Frêne | 40/49 | 2 p | 4.59 | 2.29 | | | 4.59 | | | |
| Frêne | 50/59 | 9 p | 26.58 | 2.95 | | | 26.58 | | | |
| Frêne | 60/69 | 6 p | 25.42 | 4.24 | | | 25.42 | | | |
| Frêne | 70/79 | 1 p | 2.89 | 2.89 | | | 2.89 | | | |

| | | | | | | | | | | |
|---------------------|---|--|---------------|------------|-----------|------------|----------|------------|----------|----------|
| 1101 * | Contact: Steve Gander: Mobile +41 79 357 85 19 | Essence | Volume | Pièces | Vol Moyen | | | | | |
| | Vol. du lot: 34.93 m3 | Situation: Lausanne, Vernand-Dessus | Frêne | 34.93 | 26 | 1.34 | | | | |
| | Enlèvement: 15 mai 2023 Plan N°: 7 | | | | | | | | | |
| | Coord.: 2537231 / 1158813 GPS: 46.57764 N , 6.61978 E | | | | | | | | | |
| Observation: | | | | | | | | | | |
| Essence | Cat. | Nbre | Volume | V/N | A | A/B | B | B/C | C | D |
| Frêne | 30/39 | 1 p | 0.68 | 0.68 | | | 0.68 | | | |
| Frêne | 40/49 | 13 p | 12.35 | 0.95 | | | 12.35 | | | |
| Frêne | 50/59 | 9 p | 15.02 | 1.67 | | | 15.02 | | | |
| Frêne | 60/69 | 2 p | 3.85 | 1.93 | | | 3.85 | | | |
| Frêne | 70/79 | 1 p | 3.03 | 3.03 | | | 3.03 | | | |

| | | | | | | | | | | |
|---------------------|---|--|---------------|------------|-----------|------------|----------|------------|----------|----------|
| 1102 * | Contact: Steve Gander: Mobile +41 79 357 85 19 | Essence | Volume | Pièces | Vol Moyen | | | | | |
| | Vol. du lot: 25.42 m3 | Situation: Lausanne, Vernand-Dessus | Frêne | 25.42 | 20 | 1.27 | | | | |
| | Enlèvement: 15 mai 2023 Plan N°: 7 | | | | | | | | | |
| | Coord.: 2537204 / 1158740 GPS: 46.57698 N , 6.61943 E | | | | | | | | | |
| Observation: | | | | | | | | | | |
| Essence | Cat. | Nbre | Volume | V/N | A | A/B | B | B/C | C | D |
| Frêne | 30/39 | 3 p | 2.27 | 0.76 | | | | | 2.27 | |
| Frêne | 40/49 | 11 p | 12.09 | 1.10 | | | | | 12.09 | |
| Frêne | 50/59 | 4 p | 6.02 | 1.51 | | | | | 6.02 | |
| Frêne | 60/69 | 1 p | 2.15 | 2.15 | | | | | 2.15 | |
| Frêne | 70/79 | 1 p | 2.89 | 2.89 | | | | | 2.89 | |

| | | | | | | | | | | |
|---------------------|---|--|---------------|------------|-----------|------------|----------|------------|----------|----------|
| 1103 * | Contact: Steve Gander: Mobile +41 79 357 85 19 | Essence | Volume | Pièces | Vol Moyen | | | | | |
| | Vol. du lot: 16.12 m3 | Situation: Lausanne, Vernand-Dessus | Erable | 16.12 | 13 | 1.24 | | | | |
| | Enlèvement: 15 mai 2023 Plan N°: 7 | | | | | | | | | |
| | Coord.: 2537211 / 1158749 GPS: 46.57706 N , 6.61952 E | | | | | | | | | |
| Observation: | | | | | | | | | | |
| Essence | Cat. | Nbre | Volume | V/N | A | A/B | B | B/C | C | D |
| Erable | 30/39 | 2 p | 0.96 | 0.48 | | | | | 0.96 | |
| Erable | 40/49 | 10 p | 12.85 | 1.29 | | | | | 12.85 | |
| Erable | 50/59 | 1 p | 2.31 | 2.31 | | | | | 2.31 | |

| | | | | | | | | | | |
|---------------------|---|--|---------------|------------|-----------|------------|----------|------------|----------|----------|
| 1104 * | Contact: Steve Gander: Mobile +41 79 357 85 19 | Essence | Volume | Pièces | Vol Moyen | | | | | |
| | Vol. du lot: 6.33 m3 | Situation: Lausanne, Vernand-Dessus | Tilleul | 6.33 | 5 | 1.27 | | | | |
| | Enlèvement: 15 mai 2023 Plan N°: 7 | | | | | | | | | |
| | Coord.: 2537228 / 1158802 GPS: 46.57754 N , 6.61974 E | | | | | | | | | |
| Observation: | | | | | | | | | | |
| Essence | Cat. | Nbre | Volume | V/N | A | A/B | B | B/C | C | D |
| Tilleul | 40/49 | 1 p | 0.73 | 0.73 | | | | | 0.73 | |
| Tilleul | 50/59 | 4 p | 5.60 | 1.40 | | | 4.62 | | 0.98 | |

Tous les volumes s'entendent sur écorce, diamètres pris en croix au milieu de la bille.

Les listes de cubages détaillées peuvent être téléchargées sur www.laforestiere.ch
Plan sur internet: <https://s.geo.admin.ch/9daef7f5d3>

| | | | | | | | | | | |
|---------------------|---|-------------|---------------|------------|-----------|------------|----------|------------|----------|----------|
| 1105 * | Contact: Steve Gander: Mobile +41 79 357 85 19 | Essence | Volume | Pièces | Vol Moyen | | | | | |
| | | Hêtre | 32.62 | 12 | 2.72 | | | | | |
| Vol. du lot: | Situation: Lausanne, Vernand-Dessus | | | | | | | | | |
| 32.62 m3 | Enlèvement: 15 mai 2023 Plan N°: 7 | | | | | | | | | |
| | Coord.: 2537218 / 1158772 GPS: 46.57727 N , 6.61961 E | | | | | | | | | |
| Observation: | | | | | | | | | | |
| Essence | Cat. | Nbre | Volume | V/N | A | A/B | B | B/C | C | D |
| Hêtre | 40/49 | 4 p | 8.10 | 2.03 | | | 8.10 | | | |
| Hêtre | 50/59 | 8 p | 24.51 | 3.06 | | | 24.51 | | | |

| | | | | | | | | | | |
|---------------------|---|-------------|---------------|------------|-----------|------------|----------|------------|----------|----------|
| 1106 * | Contact: Steve Gander: Mobile +41 79 357 85 19 | Essence | Volume | Pièces | Vol Moyen | | | | | |
| | | Hêtre | 42.21 | 21 | 2.01 | | | | | |
| Vol. du lot: | Situation: Lausanne, Vernand-Dessus | | | | | | | | | |
| 42.21 m3 | Enlèvement: 15 mai 2023 Plan N°: 7 | | | | | | | | | |
| | Coord.: 2537217 / 1158674 GPS: 46.57639 N , 6.61961 E | | | | | | | | | |
| Observation: | | | | | | | | | | |
| Essence | Cat. | Nbre | Volume | V/N | A | A/B | B | B/C | C | D |
| Hêtre | 30/39 | 1 p | 1.19 | 1.19 | | | 1.19 | | | |
| Hêtre | 40/49 | 9 p | 14.68 | 1.63 | | | 14.68 | | | |
| Hêtre | 50/59 | 5 p | 9.78 | 1.96 | | | 9.78 | | | |
| Hêtre | 60/69 | 4 p | 10.40 | 2.60 | | | 10.40 | | | |
| Hêtre | 70/79 | 2 p | 6.16 | 3.08 | | | 6.16 | | | |

| | | | | | | | | | | |
|---------------------|---|-------------|---------------|------------|-----------|------------|----------|------------|----------|----------|
| 1107 * | Contact: Steve Gander: Mobile +41 79 357 85 19 | Essence | Volume | Pièces | Vol Moyen | | | | | |
| | | Hêtre | 24.90 | 22 | 1.13 | | | | | |
| Vol. du lot: | Situation: Lausanne, Vernand-Dessus | | | | | | | | | |
| 24.9 m3 | Enlèvement: 15 mai 2023 Plan N°: 7 | | | | | | | | | |
| | Coord.: 2537210 / 1158667 GPS: 46.57633 N , 6.61952 E | | | | | | | | | |
| Observation: | | | | | | | | | | |
| Essence | Cat. | Nbre | Volume | V/N | A | A/B | B | B/C | C | D |
| Hêtre | 40/49 | 9 p | 7.13 | 0.79 | | | 7.13 | | | |
| Hêtre | 50/59 | 7 p | 8.49 | 1.21 | | | 8.49 | | | |
| Hêtre | 60/69 | 6 p | 9.27 | 1.55 | | | 9.27 | | | |

| | | | | | | | | | | |
|---------------------|---|-------------|---------------|------------|-----------|------------|----------|------------|----------|----------|
| 1108 * | Contact: Steve Gander: Mobile +41 79 357 85 19 | Essence | Volume | Pièces | Vol Moyen | | | | | |
| | | Hêtre | 69.21 | 20 | 3.46 | | | | | |
| Vol. du lot: | Situation: Lausanne, Vernand-Dessus | | | | | | | | | |
| 69.21 m3 | Enlèvement: 15 mai 2023 Plan N°: 7 | | | | | | | | | |
| | Coord.: 2537244 / 1158746 GPS: 46.57704 N , 6.61995 E | | | | | | | | | |
| Observation: | | | | | | | | | | |
| Essence | Cat. | Nbre | Volume | V/N | A | A/B | B | B/C | C | D |
| Hêtre | 40/49 | 2 p | 4.94 | 2.47 | | | 4.94 | | | |
| Hêtre | 50/59 | 13 p | 41.98 | 3.23 | | | 41.98 | | | |
| Hêtre | 60/69 | 4 p | 17.51 | 4.38 | | | 17.51 | | | |
| Hêtre | 70/79 | 1 p | 4.77 | 4.77 | | | 4.77 | | | |

| | | | | | | | | | | |
|---------------------|---|-------------|---------------|------------|-----------|------------|----------|------------|----------|----------|
| 1109 * | Contact: Steve Gander: Mobile +41 79 357 85 19 | Essence | Volume | Pièces | Vol Moyen | | | | | |
| | | Hêtre | 55.62 | 19 | 2.93 | | | | | |
| Vol. du lot: | Situation: Lausanne, Vernand-Dessus | | | | | | | | | |
| 55.62 m3 | Enlèvement: 15 mai 2023 Plan N°: 7 | | | | | | | | | |
| | Coord.: 2537211 / 1158733 GPS: 46.57692 N , 6.61953 E | | | | | | | | | |
| Observation: | | | | | | | | | | |
| Essence | Cat. | Nbre | Volume | V/N | A | A/B | B | B/C | C | D |
| Hêtre | 40/49 | 7 p | 13.30 | 1.90 | | | 13.30 | | | |
| Hêtre | 50/59 | 7 p | 21.85 | 3.12 | | | 21.85 | | | |
| Hêtre | 60/69 | 3 p | 11.95 | 3.98 | | | 11.95 | | | |
| Hêtre | 70/79 | 1 p | 2.50 | 2.50 | | | 2.50 | | | |
| Hêtre | 80/89 | 1 p | 6.01 | 6.01 | | | 6.01 | | | |

Tous les volumes s'entendent sur écorce, diamètres pris en croix au milieu de la bille.

Les listes de cubages détaillées peuvent être téléchargées sur www.laforestiere.ch
Plan sur internet: <https://s.geo.admin.ch/9daef7f5d3>

| 1110 * | Contact: Steve Gander: Mobile +41 79 357 85 19 | Essence | Volume | Pièces | Vol Moyen | | | | | |
|---------------------|---|--|--------|--------|-----------|------|-------|-----|---|---|
| | Vol. du lot: 65.59 m3 | Situation: Lausanne, Vernand-Dessus | Hêtre | 65.59 | 19 | 3.45 | | | | |
| | Enlèvement: 15 mai 2023 Plan N°: 7 | | | | | | | | | |
| | Coord.: 2537210 / 1158674 GPS: 46.57639 N , 6.61952 E | | | | | | | | | |
| Observation: | | | | | | | | | | |
| Essence | Cat. | Nbre | Volume | V/N | A | A/B | B | B/C | C | D |
| Hêtre | 40/49 | 2 p | 11.42 | 5.71 | | | 11.42 | | | |
| Hêtre | 50/59 | 11 p | 32.04 | 2.91 | | | 32.04 | | | |
| Hêtre | 60/69 | 5 p | 17.75 | 3.55 | | | 17.75 | | | |
| Hêtre | 70/79 | 1 p | 4.39 | 4.39 | | | 4.39 | | | |

| 1111 * | Contact: Steve Gander: Mobile +41 79 357 85 19 | Essence | Volume | Pièces | Vol Moyen | | | | | |
|---------------------|---|-----------------------------------|--------|--------|-----------|------|------|-----|------|---|
| | Vol. du lot: 37.69 m3 | Situation: Mex, Bois Bahud | Chêne | 34.35 | 16 | 2.15 | | | | |
| | Enlèvement: 15 mai 2023 Plan N°: 7 | | | | | | | | | |
| | Coord.: 2533168 / 1159265 GPS: 46.58131 N , 6.56671 E | | | | | | | | | |
| Observation: | | | | | | | | | | |
| Essence | Cat. | Nbre | Volume | V/N | A | A/B | B | B/C | C | D |
| Chêne | 40/49 | 3 p | 2.90 | 0.97 | | | 0.70 | | 2.20 | |
| Hêtre | 50/59 | 1 p | 1.47 | 1.47 | | | 1.47 | | | |
| Chêne | 50/59 | 6 p | 14.67 | 2.45 | | | 7.17 | | 7.51 | |
| Hêtre | 60/69 | 1 p | 1.87 | 1.87 | | | 1.87 | | | |
| Chêne | 60/69 | 6 p | 14.47 | 2.41 | | | 7.32 | | 7.15 | |
| Chêne | 70/79 | 1 p | 2.31 | 2.31 | | | 2.31 | | | |

| 2213 * | Contact: Ken Decrauzat: Mobile +41 79 874 56 18 | Essence | Volume | Pièces | Vol Moyen | | | | | |
|---------------------|---|--|--------|--------|-----------|------|------|-----|---|---|
| | Vol. du lot: 13.49 m3 | Situation: Goumoëns-la-Ville, Chemin tour d'eau | Chêne | 13.49 | 5 | 2.70 | | | | |
| | Enlèvement: 15 mai 2023 Plan N°: 4 | | | | | | | | | |
| | Coord.: 2536714 / 1169177 GPS: 46.67082 N , 6.61161 E | | | | | | | | | |
| Observation: | | | | | | | | | | |
| Essence | Cat. | Nbre | Volume | V/N | A | A/B | B | B/C | C | D |
| Chêne | 50/59 | 3 p | 5.40 | 1.80 | | | 5.40 | | | |
| Chêne | 70/79 | 2 p | 8.08 | 4.04 | | | 8.08 | | | |

| 2214 * | Contact: Ken Decrauzat: Mobile +41 79 874 56 18 | Essence | Volume | Pièces | Vol Moyen | | | | | |
|---------------------|---|--|--------|--------|-----------|------|-------|-----|------|---|
| | Vol. du lot: 27.72 m3 | Situation: Goumoëns-la-Ville, Chemin tour d'eau | Frêne | 27.72 | 12 | 2.31 | | | | |
| | Enlèvement: 15 mai 2023 Plan N°: 4 | | | | | | | | | |
| | Coord.: 2536714 / 1169177 GPS: 46.67082 N , 6.61161 E | | | | | | | | | |
| Observation: | | | | | | | | | | |
| Essence | Cat. | Nbre | Volume | V/N | A | A/B | B | B/C | C | D |
| Frêne | 30/39 | 1 p | 1.85 | 1.85 | | | 1.85 | | | |
| Frêne | 40/49 | 3 p | 4.32 | 1.44 | | | 4.32 | | | |
| Frêne | 50/59 | 6 p | 14.68 | 2.45 | | | 12.23 | | 2.45 | |
| Frêne | 60/69 | 2 p | 6.86 | 3.43 | | | 3.38 | | 3.48 | |

| 2215 * | Contact: Ken Decrauzat: Mobile +41 79 874 56 18 | Essence | Volume | Pièces | Vol Moyen | | | | | |
|---------------------|---|--|--------|--------|-----------|------|-------|-----|------|---|
| | Vol. du lot: 66. m3 | Situation: Goumoëns-la-Ville, Chemin tour d'eau | Chêne | 66.00 | 34 | 1.94 | | | | |
| | Enlèvement: 15 mai 2023 Plan N°: 4 | | | | | | | | | |
| | Coord.: 2536714 / 1169177 GPS: 46.67082 N , 6.61161 E | | | | | | | | | |
| Observation: | | | | | | | | | | |
| Essence | Cat. | Nbre | Volume | V/N | A | A/B | B | B/C | C | D |
| Chêne | 30/39 | 3 p | 3.03 | 1.01 | | | 3.03 | | | |
| Chêne | 40/49 | 5 p | 5.88 | 1.18 | | | 2.88 | | 3.01 | |
| Chêne | 50/59 | 8 p | 14.40 | 1.80 | | | 10.91 | | 3.49 | |
| Chêne | 60/69 | 14 p | 33.82 | 2.42 | | | 27.95 | | 5.87 | |
| Chêne | 70/79 | 4 p | 8.86 | 2.21 | | | 8.86 | | | |

Tous les volumes s'entendent sur écorce, diamètres pris en croix au milieu de la bille.

Les listes de cubages détaillées peuvent être téléchargées sur www.laforestiere.ch
Plan sur internet: <https://s.geo.admin.ch/9daef7f5d3>

| | | | | | | | | | | |
|----------------------------------|---|-------------|---------------|------------|-----------|------------|----------|------------|----------|----------|
| 2216 * | Contact: Ken Decrauzat: Mobile +41 79 874 56 18 | Essence | Volume | Pièces | Vol Moyen | | | | | |
| | | Frêne | 197.92 | 100 | 1.98 | | | | | |
| Vol. du lot: 197.92 m3 | Situation: Goumoëns-la-Ville, Stand de tir | | | | | | | | | |
| | Enlèvement: 15 mai 2023 Plan N°: 4 | | | | | | | | | |
| | Coord.: 2537030 / 1169025 GPS: 46.66948 N , 6.61576 E | | | | | | | | | |
| Observation: | | | | | | | | | | |
| Essence | Cat. | Nbre | Volume | V/N | A | A/B | B | B/C | C | D |
| Frêne | 30/39 | 29 p | 32.71 | 1.13 | | | 24.65 | | 8.06 | |
| Frêne | 40/49 | 34 p | 58.36 | 1.72 | | | 50.82 | | 7.54 | |
| Frêne | 50/59 | 20 p | 59.45 | 2.97 | | | 56.05 | | 3.40 | |
| Frêne | 60/69 | 15 p | 41.86 | 2.79 | | | 36.18 | | 5.68 | |
| Frêne | 70/79 | 2 p | 5.54 | 2.77 | | | 5.54 | | | |

| | | | | | | | | | | |
|---------------------------------|---|-------------|---------------|------------|-----------|------------|----------|------------|----------|----------|
| 2217 * | Contact: Ken Decrauzat: Mobile +41 79 874 56 18 | Essence | Volume | Pièces | Vol Moyen | | | | | |
| | | Frêne | 14.75 | 8 | 1.84 | | | | | |
| Vol. du lot: 14.75 m3 | Situation: Goumoëns-la-Ville, Chemin des Particuliers | | | | | | | | | |
| | Enlèvement: 15 mai 2023 Plan N°: 10 | | | | | | | | | |
| | Coord.: 2538013 / 1168427 GPS: 46.66419 N , 6.62868 E | | | | | | | | | |
| Observation: | | | | | | | | | | |
| Essence | Cat. | Nbre | Volume | V/N | A | A/B | B | B/C | C | D |
| Frêne | 30/39 | 1 p | 1.08 | 1.08 | | | 1.08 | | | |
| Frêne | 40/49 | 4 p | 8.15 | 2.04 | | | 8.15 | | | |
| Frêne | 50/59 | 3 p | 5.52 | 1.84 | | | 5.52 | | | |

| | | | | | | | | | | |
|---------------------------------|---|-------------|---------------|------------|-----------|------------|----------|------------|----------|----------|
| 2218 * | Contact: Ken Decrauzat: Mobile +41 79 874 56 18 | Essence | Volume | Pièces | Vol Moyen | | | | | |
| | | Frêne | 35.07 | 24 | 1.46 | | | | | |
| Vol. du lot: 35.07 m3 | Situation: St-Barthélemy, Bois du Mont | | | | | | | | | |
| | Enlèvement: 15 mai 2023 Plan N°: 10 | | | | | | | | | |
| | Coord.: 2536474 / 1166184 GPS: 46.64387 N , 6.60888 E | | | | | | | | | |
| Observation: | | | | | | | | | | |
| Essence | Cat. | Nbre | Volume | V/N | A | A/B | B | B/C | C | D |
| Frêne | 30/39 | 13 p | 16.09 | 1.24 | | | 11.82 | | 4.27 | |
| Frêne | 40/49 | 9 p | 13.22 | 1.47 | | | 13.22 | | | |
| Frêne | 60/69 | 2 p | 5.77 | 2.88 | | | 2.34 | | 3.43 | |

| | | | | | | | | | | |
|---------------------------------|---|-------------|---------------|------------|-----------|------------|----------|------------|----------|----------|
| 2219 * | Contact: Ken Decrauzat: Mobile +41 79 874 56 18 | Essence | Volume | Pièces | Vol Moyen | | | | | |
| | | Frêne | 16.91 | 20 | 0.85 | | | | | |
| Vol. du lot: 16.91 m3 | Situation: Echallens, Ancienne Décharge | | | | | | | | | |
| | Enlèvement: 15 mai 2023 Plan N°: 10 | | | | | | | | | |
| | Coord.: 2539294 / 1164323 GPS: 46.62739 N , 6.64596 E | | | | | | | | | |
| Observation: | | | | | | | | | | |
| Essence | Cat. | Nbre | Volume | V/N | A | A/B | B | B/C | C | D |
| Frêne | 30/39 | 2 p | 0.96 | 0.48 | | | 0.96 | | | |
| Frêne | 40/49 | 12 p | 8.85 | 0.74 | | | 8.85 | | | |
| Frêne | 50/59 | 5 p | 5.49 | 1.10 | | | 5.49 | | | |
| Frêne | 60/69 | 1 p | 1.61 | 1.61 | | | 1.61 | | | |

| | | | | | | | | | | |
|---------------------------------|---|-------------|---------------|------------|-----------|------------|----------|------------|----------|----------|
| 2220 * | Contact: Ken Decrauzat: Mobile +41 79 874 56 18 | Essence | Volume | Pièces | Vol Moyen | | | | | |
| | | Frêne | 43.47 | 26 | 1.67 | | | | | |
| Vol. du lot: 43.47 m3 | Situation: Eclagnens, STEP | | | | | | | | | |
| | Enlèvement: 15 mai 2023 Plan N°: 6 | | | | | | | | | |
| | Coord.: 2534893 / 1167198 GPS: 46.65284 N , 6.58809 E | | | | | | | | | |
| Observation: | | | | | | | | | | |
| Essence | Cat. | Nbre | Volume | V/N | A | A/B | B | B/C | C | D |
| Frêne | 30/39 | 3 p | 2.29 | 0.76 | | | 1.06 | | 1.23 | |
| Frêne | 40/49 | 14 p | 22.54 | 1.61 | | | 18.23 | | 4.31 | |
| Frêne | 50/59 | 7 p | 15.32 | 2.19 | | | 11.83 | | 3.49 | |
| Frêne | 60/69 | 2 p | 3.32 | 1.66 | | | 3.32 | | | |

Tous les volumes s'entendent sur écorce, diamètres pris en croix au milieu de la bille.

Les listes de cubages détaillées peuvent être téléchargées sur www.laforestiere.ch
Plan sur internet: <https://s.geo.admin.ch/9daef7f5d3>

| 2221 * | Contact: Ken Decrauzat: Mobile +41 79 874 56 18 | Essence | Volume | Pièces | Vol Moyen | | | | | |
|---------------------|---|---|--------|--------|-----------|------|-------|-----|------|---|
| | Vol. du lot: 68.37 m3 | Situation: Oulens-s/Echallens, Grands-Bois | Frêne | 68.37 | 55 | 1.24 | | | | |
| | Enlèvement: 15 mai 2023 Plan N°: 6 | | | | | | | | | |
| | Coord.: 2533168 / 1167315 GPS: 46.65372 N , 6.56554 E | | | | | | | | | |
| Observation: | | | | | | | | | | |
| Essence | Cat. | Nbre | Volume | V/N | A | A/B | B | B/C | C | D |
| Frêne | 30/39 | 11 p | 7.92 | 0.72 | | | 7.92 | | | |
| Frêne | 40/49 | 29 p | 36.04 | 1.24 | | | 33.65 | | 2.39 | |
| Frêne | 50/59 | 8 p | 10.48 | 1.31 | | | 10.48 | | | |
| Frêne | 60/69 | 5 p | 10.09 | 2.02 | | | 10.09 | | | |
| Frêne | 70/79 | 2 p | 3.85 | 1.92 | | | 3.85 | | | |

| 2222 * | Contact: Ken Decrauzat: Mobile +41 79 874 56 18 | Essence | Volume | Pièces | Vol Moyen | | | | | |
|---------------------|---|---|--------|--------|-----------|------|------|-----|------|---|
| | Vol. du lot: 27.03 m3 | Situation: Oulens-s/Echallens, Grands-Bois | Chêne | 27.03 | 19 | 1.42 | | | | |
| | Enlèvement: 15 mai 2023 Plan N°: 6 | | | | | | | | | |
| | Coord.: 2533168 / 1167315 GPS: 46.65372 N , 6.56554 E | | | | | | | | | |
| Observation: | | | | | | | | | | |
| Essence | Cat. | Nbre | Volume | V/N | A | A/B | B | B/C | C | D |
| Chêne | 30/39 | 1 p | 0.60 | 0.60 | | | 0.60 | | | |
| Chêne | 40/49 | 11 p | 10.64 | 0.97 | | | 9.84 | | 0.80 | |
| Chêne | 50/59 | 6 p | 12.29 | 2.05 | | | 9.06 | | 3.23 | |
| Chêne | 60/69 | 1 p | 3.51 | 3.51 | | | 3.51 | | | |

| 2223 * | Contact: Ken Decrauzat: Mobile +41 79 874 56 18 | Essence | Volume | Pièces | Vol Moyen | | | | | |
|---------------------|---|--|--------|--------|-----------|------|-------|-----|------|---|
| | Vol. du lot: 41.44 m3 | Situation: Villars-le-Terroir, Refuge | Frêne | 41.44 | 20 | 2.07 | | | | |
| | Enlèvement: 15 mai 2023 Plan N°: 4 | | | | | | | | | |
| | Coord.: 2539657 / 1167687 GPS: 46.65769 N , 6.65026 E | | | | | | | | | |
| Observation: | | | | | | | | | | |
| Essence | Cat. | Nbre | Volume | V/N | A | A/B | B | B/C | C | D |
| Frêne | 30/39 | 3 p | 2.28 | 0.76 | | | 1.55 | | 0.72 | |
| Frêne | 40/49 | 8 p | 11.86 | 1.48 | | | 7.46 | | 4.40 | |
| Frêne | 50/59 | 7 p | 20.26 | 2.89 | | | 18.49 | | 1.77 | |
| Frêne | 60/69 | 2 p | 7.04 | 3.52 | | | 7.04 | | | |

| 2245 | Contact: Gaëtan Fässler: Mobile +41 79 433 39 85 | Essence | Volume | Pièces | Vol Moyen | | | | | |
|---------------------|---|---|--------|--------|-----------|------|------|-----|------|---|
| | Vol. du lot: 13.28 m3 | Situation: Chapelle-sur-Moudon, Oulaires | Frêne | 13.28 | 14 | 0.95 | | | | |
| | Enlèvement: 15 mai 2023 Plan N°: 3 | | | | | | | | | |
| | Coord.: 2546234 / 1169628 GPS: 46.67571 N , 6.73595 E | | | | | | | | | |
| Observation: | | | | | | | | | | |
| Essence | Cat. | Nbre | Volume | V/N | A | A/B | B | B/C | C | D |
| Frêne | 40/49 | 8 p | 7.11 | 0.89 | | | 5.52 | | 1.59 | |
| Frêne | 50/59 | 6 p | 6.17 | 1.03 | | | 3.95 | | 2.22 | |

| 2246 * | Contact: Gaëtan Fässler: Mobile +41 79 433 39 85 | Essence | Volume | Pièces | Vol Moyen | | | | | |
|---------------------|---|--|--------|--------|-----------|------|------|-----|------|---|
| | Vol. du lot: 23.87 m3 | Situation: Thierrens, Bois des Brigands | Erable | 1.59 | 3 | 0.53 | | | | |
| | Enlèvement: 15 mai 2023 Plan N°: 3 | Frêne | 22.28 | 29 | 0.77 | | | | | |
| | Coord.: 2547599 / 1171273 GPS: 46.69061 N , 6.75361 E | | | | | | | | | |
| Observation: | | | | | | | | | | |
| Essence | Cat. | Nbre | Volume | V/N | A | A/B | B | B/C | C | D |
| Erable | 30/39 | 2 p | 1.05 | 0.53 | | | 1.05 | | | |
| Frêne | 30/39 | 9 p | 3.86 | 0.43 | | | 3.86 | | | |
| Erable | 40/49 | 1 p | 0.54 | 0.54 | | | 0.54 | | | |
| Frêne | 40/49 | 11 p | 8.59 | 0.78 | | | 8.59 | | | |
| Frêne | 50/59 | 7 p | 6.37 | 0.91 | | | 5.59 | | 0.79 | |
| Frêne | 60/69 | 2 p | 3.46 | 1.73 | | | 3.46 | | | |

Tous les volumes s'entendent sur écorce, diamètres pris en croix au milieu de la bille.

Les listes de cubages détaillées peuvent être téléchargées sur www.laforestiere.ch
Plan sur internet: <https://s.geo.admin.ch/9daef7f5d3>

| | | | | | | | | | | |
|--------------------------------|---|---------------------|---------------|------------|-----------|------------|----------|------------|----------|----------|
| 2247 | Contact: Gaëtan Fässler: Mobile +41 79 433 39 85 | Essence | Volume | Pièces | Vol Moyen | | | | | |
| | | Chêne | 7.78 | 2 | 3.89 | | | | | |
| Vol. du lot: 7.78 m3 | Situation: Fey, Esserts Enlèvement: 15 mai 2023 Plan N°: 4 Coord.: 2540718 / 1168799 GPS: 46.66778 N , 6.66398 E | Observation: | | | | | | | | |
| Essence | Cat. | Nbre | Volume | V/N | A | A/B | B | B/C | C | D |
| Chêne | 70/79 | 2 p | 7.78 | 3.89 | | | 7.78 | | | |

| | | | | | | | | | | |
|--------------------------------|---|---------------------|---------------|------------|-----------|------------|----------|------------|----------|----------|
| 2248 * | Contact: Gaëtan Fässler: Mobile +41 79 433 39 85 | Essence | Volume | Pièces | Vol Moyen | | | | | |
| | | Chêne | 5.43 | 4 | 1.36 | | | | | |
| Vol. du lot: 5.43 m3 | Situation: Fey, Esserts Enlèvement: 15 mai 2023 Plan N°: 4 Coord.: 2540718 / 1168799 GPS: 46.66778 N , 6.66398 E | Observation: | | | | | | | | |
| Essence | Cat. | Nbre | Volume | V/N | A | A/B | B | B/C | C | D |
| Chêne | 40/49 | 1 p | 0.69 | 0.69 | | | | | 0.69 | |
| Chêne | 50/59 | 1 p | 1.06 | 1.06 | | | | | 1.06 | |
| Chêne | 60/69 | 2 p | 3.68 | 1.84 | | | | | 2.18 | 1.50 |

| | | | | | | | | | | |
|--------------------------------|---|---------------------|---------------|------------|-----------|------------|----------|------------|----------|----------|
| 2249 * | Contact: Gaëtan Fässler: Mobile +41 79 433 39 85 | Essence | Volume | Pièces | Vol Moyen | | | | | |
| | | Aulne noire | 1.27 | 2 | 0.63 | | | | | |
| Vol. du lot: 1.27 m3 | Situation: Fey, Esserts Enlèvement: 15 mai 2023 Plan N°: 4 Coord.: 2540718 / 1168799 GPS: 46.66778 N , 6.66398 E | Observation: | | | | | | | | |
| Essence | Cat. | Nbre | Volume | V/N | A | A/B | B | B/C | C | D |
| Aulne noire | 30/39 | 1 p | 0.71 | 0.71 | | | 0.71 | | | |
| Aulne noire | 40/49 | 1 p | 0.55 | 0.55 | | | 0.55 | | | |

| | | | | | | | | | | |
|-------------------------------|---|---------------------|---------------|------------|-----------|------------|----------|------------|----------|----------|
| 2250 * | Contact: Gaëtan Fässler: Mobile +41 79 433 39 85 | Essence | Volume | Pièces | Vol Moyen | | | | | |
| | | Tilleul | 0.76 | 1 | 0.76 | | | | | |
| Vol. du lot: .76 m3 | Situation: Fey, Esserts Enlèvement: 15 mai 2023 Plan N°: 4 Coord.: 2540718 / 1168799 GPS: 46.66778 N , 6.66398 E | Observation: | | | | | | | | |
| Essence | Cat. | Nbre | Volume | V/N | A | A/B | B | B/C | C | D |
| Tilleul | 40/49 | 1 p | 0.76 | 0.76 | | | 0.76 | | | |

| | | | | | | | | | | |
|--------------------------------|---|---------------------|---------------|------------|-----------|------------|----------|------------|----------|----------|
| 3300 | Contact: Steve Gander: Mobile +41 79 357 85 19 | Essence | Volume | Pièces | Vol Moyen | | | | | |
| | | Frêne | 18.60 | 14 | 1.33 | | | | | |
| Vol. du lot: 18.6 m3 | Situation: Chavannes-s/Moudon Enlèvement: 15 mai 2023 Plan N°: 3 Coord.: 2551746 / 1167909 GPS: 46.66067 N , 6.80817 E | Observation: | | | | | | | | |
| Essence | Cat. | Nbre | Volume | V/N | A | A/B | B | B/C | C | D |
| Frêne | 40/49 | 10 p | 8.94 | 0.89 | 1.64 | | 6.64 | | 0.66 | |
| Frêne | 50/59 | 3 p | 6.31 | 2.10 | 1.24 | | 5.07 | | | |
| Frêne | 60/69 | 1 p | 3.35 | 3.35 | | | 3.35 | | | |

Tous les volumes s'entendent sur écorce, diamètres pris en croix au milieu de la bille.

Les listes de cubages détaillées peuvent être téléchargées sur www.laforestiere.ch
Plan sur internet: <https://s.geo.admin.ch/9daef7f5d3>

| | | | | | | | | | | |
|---------------------|---|---|---------------|------------|-----------|------------|----------|------------|----------|----------|
| 3301 * | Contact: Steve Gander: Mobile +41 79 357 85 19 | Essence | Volume | Pièces | Vol Moyen | | | | | |
| | Vol. du lot: 2.42 m3 | Situation: Chavannes-s/Moudon, ferme Veyre | Bouleau | 0.54 | 1 | 0.54 | | | | |
| | Enlèvement: 15 mai 2023 Plan N°: 3 | Merisier | 0.38 | 1 | 0.38 | | | | | |
| | Coord.: 2551770 / 1167825 GPS: 46.65991 N , 6.80849 E | Erable | 1.49 | 2 | 0.75 | | | | | |
| Observation: | | | | | | | | | | |
| Essence | Cat. | Nbre | Volume | V/N | A | A/B | B | B/C | C | D |
| Merisier | 30/39 | 1 p | 0.38 | 0.38 | | | | | 0.38 | |
| Erable | 30/39 | 1 p | 0.31 | 0.31 | | | | | 0.31 | |
| Bouleau | 30/39 | 1 p | 0.54 | 0.54 | | | 0.54 | | | |
| Erable | 50/59 | 1 p | 1.19 | 1.19 | 1.19 | | | | | |

| | | | | | | | | | | |
|---------------------|---|---|---------------|------------|-----------|------------|----------|------------|----------|----------|
| 3302 * | Contact: Steve Gander: Mobile +41 79 357 85 19 | Essence | Volume | Pièces | Vol Moyen | | | | | |
| | Vol. du lot: 13.51 m3 | Situation: Chavannes-s/Moudon, ferme Veyre | Hêtre | 13.51 | 11 | 1.23 | | | | |
| | Enlèvement: 15 mai 2023 Plan N°: 3 | | | | | | | | | |
| | Coord.: 2551770 / 1167825 GPS: 46.65991 N , 6.80849 E | | | | | | | | | |
| Observation: | | | | | | | | | | |
| Essence | Cat. | Nbre | Volume | V/N | A | A/B | B | B/C | C | D |
| Hêtre | 40/49 | 2 p | 1.70 | 0.85 | | | 1.70 | | | |
| Hêtre | 50/59 | 6 p | 7.36 | 1.23 | | | 6.04 | | | 1.32 |
| Hêtre | 60/69 | 3 p | 4.45 | 1.48 | 1.51 | | 2.94 | | | |

| | | | | | | | | | | |
|---------------------|---|---|---------------|------------|-----------|------------|----------|------------|----------|----------|
| 3303 * | Contact: Steve Gander: Mobile +41 79 357 85 19 | Essence | Volume | Pièces | Vol Moyen | | | | | |
| | Vol. du lot: 21.9 m3 | Situation: Chavannes-s/Moudon, ferme Veyre | Frêne | 21.90 | 19 | 1.15 | | | | |
| | Enlèvement: 15 mai 2023 Plan N°: 3 | | | | | | | | | |
| | Coord.: 2551770 / 1167825 GPS: 46.65991 N , 6.80849 E | | | | | | | | | |
| Observation: | | | | | | | | | | |
| Essence | Cat. | Nbre | Volume | V/N | A | A/B | B | B/C | C | D |
| Frêne | 30/39 | 1 p | 0.34 | 0.34 | | | 0.34 | | | |
| Frêne | 40/49 | 13 p | 13.29 | 1.02 | 2.53 | | 6.86 | | 3.90 | |
| Frêne | 50/59 | 4 p | 6.71 | 1.68 | | | 5.48 | | | 1.23 |
| Frêne | 60/69 | 1 p | 1.56 | 1.56 | | | 1.56 | | | |

| | | | | | | | | | | |
|---------------------|---|---|---------------|------------|-----------|------------|----------|------------|----------|----------|
| 3304 * | Contact: Steve Gander: Mobile +41 79 357 85 19 | Essence | Volume | Pièces | Vol Moyen | | | | | |
| | Vol. du lot: .57 m3 | Situation: Chavannes-s/Moudon, ferme Veyre | Orme | 0.57 | 1 | 0.57 | | | | |
| | Enlèvement: 15 mai 2023 Plan N°: 3 | | | | | | | | | |
| | Coord.: 2551770 / 1167825 GPS: 46.65991 N , 6.80849 E | | | | | | | | | |
| Observation: | | | | | | | | | | |
| Essence | Cat. | Nbre | Volume | V/N | A | A/B | B | B/C | C | D |
| Orme | 40/49 | 1 p | 0.57 | 0.57 | | | 0.57 | | | |

| | | | | | | | | | | |
|---------------------|---|---|---------------|------------|-----------|------------|----------|------------|----------|----------|
| 3305 * | Contact: Steve Gander: Mobile +41 79 357 85 19 | Essence | Volume | Pièces | Vol Moyen | | | | | |
| | Vol. du lot: 5.5 m3 | Situation: Chavannes-s/Moudon, ferme Veyre | Chêne | 5.50 | 6 | 0.92 | | | | |
| | Enlèvement: 15 mai 2023 Plan N°: 3 | | | | | | | | | |
| | Coord.: 2551770 / 1167825 GPS: 46.65991 N , 6.80849 E | | | | | | | | | |
| Observation: | | | | | | | | | | |
| Essence | Cat. | Nbre | Volume | V/N | A | A/B | B | B/C | C | D |
| Chêne | 30/39 | 2 p | 1.16 | 0.58 | | | 0.70 | | 0.45 | |
| Chêne | 40/49 | 2 p | 1.51 | 0.75 | | | 0.95 | | 0.55 | |
| Chêne | 60/69 | 1 p | 1.37 | 1.37 | | | 1.37 | | | |
| Chêne | 70/79 | 1 p | 1.46 | 1.46 | | | 1.46 | | | |

Tous les volumes s'entendent sur écorce, diamètres pris en croix au milieu de la bille.

Les listes de cubages détaillées peuvent être téléchargées sur www.laforestiere.ch
Plan sur internet: <https://s.geo.admin.ch/9dae7f15d3>

| 3310 * | Contact: Grégoire Vuissoz: Mobile +41 79 518 17 91 | Essence | Volume | Pièces | Vol Moyen | | | | | |
|---------------------|---|---|--------|--------|-----------|------|------|-----|------|---|
| | Vol. du lot: 6.42 m3 | Situation: Roche, place des Vernes | Chêne | 6.42 | 4 | 1.61 | | | | |
| | Enlèvement: 15 mai 2023 Plan N°: 9 | | | | | | | | | |
| | Coord.: 2560779 / 1134684 GPS: 46.36239 N , 6.92901 E | | | | | | | | | |
| Observation: | | | | | | | | | | |
| Essence | Cat. | Nbre | Volume | V/N | A | A/B | B | B/C | C | D |
| Chêne | 50/59 | 1 p | 1.10 | 1.10 | | | | | 1.10 | |
| Chêne | 70/79 | 2 p | 3.10 | 1.55 | | | 1.81 | | 1.29 | |
| Chêne | 80/89 | 1 p | 2.22 | 2.22 | 2.22 | | | | | |

| 3311 * | Contact: Grégoire Vuissoz: Mobile +41 79 518 17 91 | Essence | Volume | Pièces | Vol Moyen | | | | | |
|---------------------|---|---|--------|--------|-----------|------|---|-----|------|------|
| | Vol. du lot: 7.52 m3 | Situation: Roche, place des Vernes | Chêne | 7.52 | 3 | 2.51 | | | | |
| | Enlèvement: 15 mai 2023 Plan N°: 9 | | | | | | | | | |
| | Coord.: 2560779 / 1134684 GPS: 46.36239 N , 6.92901 E | | | | | | | | | |
| Observation: | | | | | | | | | | |
| Essence | Cat. | Nbre | Volume | V/N | A | A/B | B | B/C | C | D |
| Chêne | 100 + | 1 p | 4.33 | 4.33 | | | | | 4.33 | |
| Chêne | 70/79 | 1 p | 1.33 | 1.33 | | | | | | 1.33 |
| Chêne | 80/89 | 1 p | 1.87 | 1.87 | | | | | | 1.87 |

| 8112 * | Contact: Philippe Perey: Mobile +41 79 218 94 70 | Essence | Volume | Pièces | Vol Moyen | | | | | |
|---------------------|---|--------------------------------------|--------|--------|-----------|------|-------|-----|------|------|
| | Vol. du lot: 39.3 m3 | Situation: Yvonand, Bois-Clos | Chêne | 39.30 | 14 | 2.81 | | | | |
| | Enlèvement: 15 mai 2023 Plan N°: 1 | | | | | | | | | |
| | Coord.: 2543868 / 1183162 GPS: 46.79725 N , 6.70338 E | | | | | | | | | |
| Observation: | | | | | | | | | | |
| Essence | Cat. | Nbre | Volume | V/N | A | A/B | B | B/C | C | D |
| Chêne | 50/59 | 2 p | 4.32 | 2.16 | | | | | 4.32 | |
| Chêne | 60/69 | 8 p | 20.19 | 2.52 | | | 11.96 | | 6.13 | 2.09 |
| Chêne | 70/79 | 4 p | 14.79 | 3.70 | | | 14.79 | | | |

| 8113 * | Contact: Philippe Perey: Mobile +41 79 218 94 70 | Essence | Volume | Pièces | Vol Moyen | | | | | |
|---------------------|---|--------------------------------------|--------|--------|-----------|------|-------|-----|---|---|
| | Vol. du lot: 59. m3 | Situation: Yvonand, Bois-Clos | Hêtre | 59.00 | 40 | 1.47 | | | | |
| | Enlèvement: 15 mai 2023 Plan N°: 1 | | | | | | | | | |
| | Coord.: 2544134 / 1183240 GPS: 46.79798 N , 6.70685 E | | | | | | | | | |
| Observation: | | | | | | | | | | |
| Essence | Cat. | Nbre | Volume | V/N | A | A/B | B | B/C | C | D |
| Hêtre | 30/39 | 3 p | 2.54 | 0.85 | | | 2.54 | | | |
| Hêtre | 40/49 | 15 p | 17.51 | 1.17 | | | 17.51 | | | |
| Hêtre | 50/59 | 18 p | 28.97 | 1.61 | | | 28.97 | | | |
| Hêtre | 60/69 | 4 p | 9.99 | 2.50 | | | 9.99 | | | |

| 8114 * | Contact: Philippe Perey: Mobile +41 79 218 94 70 | Essence | Volume | Pièces | Vol Moyen | | | | | |
|---------------------|---|--------------------------------------|--------|--------|-----------|------|---|-----|-------|------|
| | Vol. du lot: 50.22 m3 | Situation: Yvonand, Bois-Clos | Chêne | 50.22 | 27 | 1.86 | | | | |
| | Enlèvement: 15 mai 2023 Plan N°: 1 | | | | | | | | | |
| | Coord.: 2544204 / 1183211 GPS: 46.79772 N , 6.70777 E | | | | | | | | | |
| Observation: | | | | | | | | | | |
| Essence | Cat. | Nbre | Volume | V/N | A | A/B | B | B/C | C | D |
| Chêne | 30/39 | 6 p | 5.48 | 0.91 | | | | | 4.39 | 1.10 |
| Chêne | 40/49 | 11 p | 20.13 | 1.83 | | | | | 19.13 | 1.00 |
| Chêne | 50/59 | 6 p | 13.22 | 2.20 | | | | | 7.20 | 6.02 |
| Chêne | 60/69 | 3 p | 7.77 | 2.59 | | | | | | 7.77 |
| Chêne | 70/79 | 1 p | 3.61 | 3.61 | | | | | 3.61 | |

Tous les volumes s'entendent sur écorce, diamètres pris en croix au milieu de la bille.

Les listes de cubages détaillées peuvent être téléchargées sur www.laforestiere.ch
Plan sur internet: <https://s.geo.admin.ch/9dae7f15d3>

| 8115 * | Contact: Philippe Perey: Mobile +41 79 218 94 70 | Essence | Volume | Pièces | Vol Moyen | | | | | |
|---------------------|---|---------|--------|--------|-----------|-----|------|-----|------|---|
| | | Erable | 18.23 | 20 | 0.91 | | | | | |
| Vol. du lot: | Situation: Niédens, sous viaduc A1 | | | | | | | | | |
| 18.23 m3 | Enlèvement: 15 mai 2023 Plan N°: 1 | | | | | | | | | |
| | Coord.: 2546768 / 1181587 GPS: 46.78332 N , 6.74155 E | | | | | | | | | |
| Observation: | | | | | | | | | | |
| Essence | Cat. | Nbre | Volume | V/N | A | A/B | B | B/C | C | D |
| Erable | 30/39 | 13 p | 9.94 | 0.76 | | | 3.79 | | 6.15 | |
| Erable | 40/49 | 5 p | 5.90 | 1.18 | | | 2.40 | | 3.50 | |
| Erable | 50/59 | 2 p | 2.39 | 1.19 | | | 1.53 | | 0.86 | |

| 8116 * | Contact: Philippe Perey: Mobile +41 79 218 94 70 | Essence | Volume | Pièces | Vol Moyen | | | | | |
|---------------------|---|---------|--------|--------|-----------|-----|-------|-----|---|---|
| | | Erable | 1.93 | 1 | 1.93 | | | | | |
| Vol. du lot: | Situation: Yvonand, Bois-Clos | | | | | | | | | |
| 78.73 m3 | Enlèvement: 15 mai 2023 Plan N°: 1 | | | | | | | | | |
| | Coord.: 2544012 / 1183226 GPS: 46.79784 N , 6.70526 E | | | | | | | | | |
| Observation: | | | | | | | | | | |
| Essence | Cat. | Nbre | Volume | V/N | A | A/B | B | B/C | C | D |
| Frêne | 30/39 | 6 p | 6.27 | 1.05 | | | 6.27 | | | |
| Erable | 40/49 | 1 p | 1.93 | 1.93 | | | 1.93 | | | |
| Frêne | 40/49 | 18 p | 28.86 | 1.60 | | | 28.86 | | | |
| Frêne | 50/59 | 14 p | 33.14 | 2.37 | | | 33.14 | | | |
| Frêne | 60/69 | 1 p | 3.15 | 3.15 | | | 3.15 | | | |
| Frêne | 70/79 | 1 p | 5.38 | 5.38 | | | 5.38 | | | |

| 8117 * | Contact: Philippe Perey: Mobile +41 79 218 94 70 | Essence | Volume | Pièces | Vol Moyen | | | | | |
|---------------------|---|---------|--------|--------|-----------|-----|------|-----|-------|---|
| | | Chêne | 83.65 | 38 | 2.20 | | | | | |
| Vol. du lot: | Situation: Yvonand, Bois-Clos | | | | | | | | | |
| 83.65 m3 | Enlèvement: 15 mai 2023 Plan N°: 1 | | | | | | | | | |
| | Coord.: 2543770 / 1183090 GPS: 46.7966 N , 6.7021 E | | | | | | | | | |
| Observation: | | | | | | | | | | |
| Essence | Cat. | Nbre | Volume | V/N | A | A/B | B | B/C | C | D |
| Chêne | 30/39 | 5 p | 6.29 | 1.26 | | | | | 6.29 | |
| Chêne | 40/49 | 13 p | 28.29 | 2.18 | | | 2.93 | | 25.36 | |
| Chêne | 50/59 | 17 p | 38.25 | 2.25 | | | 1.53 | | 36.72 | |
| Chêne | 60/69 | 3 p | 10.82 | 3.61 | | | | | 10.82 | |

| 8118 * | Contact: Philippe Perey: Mobile +41 79 218 94 70 | Essence | Volume | Pièces | Vol Moyen | | | | | |
|---------------------|---|------------|--------|--------|-----------|-----|------|-----|---|---|
| | | Noyer Noir | 2.90 | 2 | 1.45 | | | | | |
| Vol. du lot: | Situation: Yvonand, Bois-Clos | | | | | | | | | |
| 2.9 m3 | Enlèvement: 15 mai 2023 Plan N°: 1 | | | | | | | | | |
| | Coord.: 2544237 / 1183187 GPS: 46.79751 N , 6.70821 E | | | | | | | | | |
| Observation: | | | | | | | | | | |
| Essence | Cat. | Nbre | Volume | V/N | A | A/B | B | B/C | C | D |
| Noyer Noir | 60/69 | 1 p | 1.16 | 1.16 | | | 1.16 | | | |
| Noyer Noir | 70/79 | 1 p | 1.74 | 1.74 | | | 1.74 | | | |

| 8119 * | Contact: Philippe Perey: Mobile +41 79 218 94 70 | Essence | Volume | Pièces | Vol Moyen | | | | | |
|---------------------|---|---------|--------|--------|-----------|-----|------|-----|------|---|
| | | Chêne | 21.99 | 11 | 2.00 | | | | | |
| Vol. du lot: | Situation: Yvonand, Les Biolettes | | | | | | | | | |
| 21.99 m3 | Enlèvement: 15 mai 2023 Plan N°: 1 | | | | | | | | | |
| | Coord.: 2545233 / 1182193 GPS: 46.78865 N , 6.72137 E | | | | | | | | | |
| Observation: | | | | | | | | | | |
| Essence | Cat. | Nbre | Volume | V/N | A | A/B | B | B/C | C | D |
| Chêne | 30/39 | 2 p | 1.68 | 0.84 | | | | | 1.68 | |
| Chêne | 40/49 | 3 p | 5.67 | 1.89 | | | | | 5.67 | |
| Chêne | 50/59 | 2 p | 5.23 | 2.61 | | | | | 5.23 | |
| Chêne | 60/69 | 2 p | 3.67 | 1.84 | | | 2.62 | | 1.06 | |
| Chêne | 70/79 | 2 p | 5.74 | 2.87 | | | | | 5.74 | |

Tous les volumes s'entendent sur écorce, diamètres pris en croix au milieu de la bille.

Les listes de cubages détaillées peuvent être téléchargées sur www.laforestiere.ch
Plan sur internet: <https://s.geo.admin.ch/9dae7f15d3>

| | | | | | | | | | | |
|---------------------|---|---|---------------|------------|-----------|------------|----------|------------|----------|----------|
| 8120 | Contact: Philippe Perey: Mobile +41 79 218 94 70 | Essence | Volume | Pièces | Vol Moyen | | | | | |
| | Vol. du lot: 13.76 m3 | Situation: Yvonand, Côtes de Neyru | Chêne | 13.76 | 10 | 1.38 | | | | |
| | Enlèvement: 15 mai 2023 Plan N°: 1 | | | | | | | | | |
| | Coord.: 2544875 / 1180738 GPS: 46.77553 N , 6.71686 E | | | | | | | | | |
| Observation: | | | | | | | | | | |
| Essence | Cat. | Nbre | Volume | V/N | A | A/B | B | B/C | C | D |
| Chêne | 30/39 | 3 p | 3.24 | 1.08 | | | | | 3.24 | |
| Chêne | 40/49 | 7 p | 10.52 | 1.50 | | | | | 10.52 | |

| | | | | | | | | | | |
|---------------------|---|---------------------------------------|---------------|------------|-----------|------------|----------|------------|----------|----------|
| 8121 * | Contact: Philippe Perey: Mobile +41 79 218 94 70 | Essence | Volume | Pièces | Vol Moyen | | | | | |
| | Vol. du lot: 70.39 m3 | Situation: Cuarny, La Campande | Merisier | 1.30 | 1 | 1.30 | | | | |
| | Enlèvement: 15 mai 2023 Plan N°: 1 | | | | | | | | | |
| | Coord.: 2543666 / 1179807 GPS: 46.76706 N , 6.70114 E | | | | | | | | | |
| Observation: | | | | | | | | | | |
| Essence | Cat. | Nbre | Volume | V/N | A | A/B | B | B/C | C | D |
| Frêne | 30/39 | 5 p | 3.60 | 0.72 | | | 3.60 | | | |
| Merisier | 40/49 | 1 p | 1.30 | 1.30 | | | 1.30 | | | |
| Frêne | 40/49 | 19 p | 23.41 | 1.23 | | | 19.89 | | 3.52 | |
| Frêne | 50/59 | 17 p | 32.64 | 1.92 | | | 30.40 | | 2.25 | |
| Frêne | 60/69 | 3 p | 7.43 | 2.48 | | | 7.43 | | | |
| Frêne | 70/79 | 1 p | 2.00 | 2.00 | | | 2.00 | | | |

| | | | | | | | | | | |
|----------------------------------|--|--|---------------|------------|-----------|------------|----------|------------|----------|----------|
| 8247 * | Contact: Jean-Philippe Deriaz: Mobile +41 79 449 22 65 | Essence | Volume | Pièces | Vol Moyen | | | | | |
| | Vol. du lot: 27.94 m3 | Situation: Oppens, chemin de la Menthue | Chêne | 27.94 | 19 | 1.47 | | | | |
| | Enlèvement: 15 mai 2023 Plan N°: 2 | | | | | | | | | |
| | Coord.: 2544204 / 1173988 GPS: 46.71476 N , 6.7089 E | | | | | | | | | |
| Observation: lot de chêne | | | | | | | | | | |
| Essence | Cat. | Nbre | Volume | V/N | A | A/B | B | B/C | C | D |
| Chêne | 30/39 | 3 p | 2.07 | 0.69 | | | | | 2.07 | |
| Chêne | 40/49 | 9 p | 9.53 | 1.06 | | | 6.33 | | 3.20 | |
| Chêne | 50/59 | 5 p | 9.30 | 1.86 | | | 7.88 | | 1.43 | |
| Chêne | 60/69 | 1 p | 2.05 | 2.05 | | | 2.05 | | | |
| Chêne | 70/79 | 1 p | 4.99 | 4.99 | | | 4.99 | | | |

| | | | | | | | | | | |
|----------------------------------|--|--|---------------|------------|-----------|------------|----------|------------|----------|----------|
| 8248 * | Contact: Jean-Philippe Deriaz: Mobile +41 79 449 22 65 | Essence | Volume | Pièces | Vol Moyen | | | | | |
| | Vol. du lot: 55.69 m3 | Situation: Oppens, chemin de la Menthue | Frêne | 55.69 | 43 | 1.30 | | | | |
| | Enlèvement: 15 mai 2023 Plan N°: 2 | | | | | | | | | |
| | Coord.: 2544204 / 1173988 GPS: 46.71476 N , 6.7089 E | | | | | | | | | |
| Observation: lot de frêne | | | | | | | | | | |
| Essence | Cat. | Nbre | Volume | V/N | A | A/B | B | B/C | C | D |
| Frêne | 30/39 | 8 p | 5.53 | 0.69 | | | 5.53 | | | |
| Frêne | 40/49 | 24 p | 27.47 | 1.14 | | | 27.47 | | | |
| Frêne | 50/59 | 7 p | 13.79 | 1.97 | | | 13.79 | | | |
| Frêne | 60/69 | 4 p | 8.90 | 2.22 | | | 8.90 | | | |

| | | | | | | | | | | |
|---------------------|---|--|---------------|------------|-----------|------------|----------|------------|----------|----------|
| 8366 * | Contact: Michel Mercier: Mobile +41 79 606 36 27 | Essence | Volume | Pièces | Vol Moyen | | | | | |
| | Vol. du lot: 72.18 m3 | Situation: Les Vernes - Ependes | Frêne | 72.18 | 57 | 1.27 | | | | |
| | Enlèvement: 15 mai 2023 Plan N°: 5 | | | | | | | | | |
| | Coord.: 2534970 / 1176677 GPS: 46.73811 N , 6.58775 E | | | | | | | | | |
| Observation: | | | | | | | | | | |
| Essence | Cat. | Nbre | Volume | V/N | A | A/B | B | B/C | C | D |
| Frêne | 30/39 | 25 p | 21.25 | 0.85 | | | 17.87 | | 3.39 | |
| Frêne | 40/49 | 21 p | 25.96 | 1.24 | 2.48 | | 21.71 | | 1.77 | |
| Frêne | 50/59 | 7 p | 16.44 | 2.35 | | | 16.44 | | | |
| Frêne | 60/69 | 2 p | 3.31 | 1.66 | | | 1.13 | | 2.18 | |
| Frêne | 70/79 | 2 p | 5.22 | 2.61 | | | 5.22 | | | |

Tous les volumes s'entendent sur écorce, diamètres pris en croix au milieu de la bille.

Les listes de cubages détaillées peuvent être téléchargées sur www.laforestiere.ch
Plan sur internet: <https://s.geo.admin.ch/9daef7f5d3>

| 8367 * Vol. du lot: 119.16 m3 | Contact: Michel Mercier: Mobile +41 79 606 36 27 | Essence | Volume | Pièces | Vol Moyen | | | | | |
|---|---|---------|--------|--------|-----------|-----|-------|-----|-------|---|
| | Situation: Congo | Erable | 0.32 | 1 | 0.32 | | | | | |
| | Enlèvement: 15 mai 2023 Plan N°: 5 | Frêne | 118.84 | 106 | 1.12 | | | | | |
| Coord.: 2536950 / 1174145 | GPS: 46.71553 N , 6.61401 E | | | | | | | | | |
| Observation: | | | | | | | | | | |
| Essence | Cat. | Nbre | Volume | V/N | A | A/B | B | B/C | C | D |
| Erable | 30/39 | 1 p | 0.32 | 0.32 | | | 0.32 | | | |
| Frêne | 30/39 | 52 p | 39.04 | 0.75 | | | 37.33 | | 1.71 | |
| Frêne | 40/49 | 41 p | 56.58 | 1.38 | 3.90 | | 42.55 | | 10.13 | |
| Frêne | 50/59 | 11 p | 18.07 | 1.64 | | | 16.85 | | 1.23 | |
| Frêne | 60/69 | 2 p | 5.15 | 2.57 | | | 2.73 | | 2.42 | |

| 8368 * Vol. du lot: 51.68 m3 | Contact: Michel Mercier: Mobile +41 79 606 36 27 | Essence | Volume | Pièces | Vol Moyen | | | | | |
|--|---|----------|--------|--------|-----------|-----|-------|-----|------|---|
| | Situation: Congo | Merisier | 6.12 | 8 | 0.76 | | | | | |
| | Enlèvement: 15 mai 2023 Plan N°: 5 | Chêne | 45.56 | 35 | 1.30 | | | | | |
| Coord.: 2536950 / 1174145 | GPS: 46.71553 N , 6.61401 E | | | | | | | | | |
| Observation: | | | | | | | | | | |
| Essence | Cat. | Nbre | Volume | V/N | A | A/B | B | B/C | C | D |
| Merisier | 30/39 | 5 p | 2.41 | 0.48 | | | 1.23 | | 1.18 | |
| Chêne | 30/39 | 10 p | 8.10 | 0.81 | | | 5.85 | | 2.25 | |
| Merisier | 40/49 | 3 p | 3.71 | 1.24 | | | 3.71 | | | |
| Chêne | 40/49 | 9 p | 10.31 | 1.15 | | | 5.69 | | 4.62 | |
| Chêne | 50/59 | 13 p | 21.67 | 1.67 | | | 18.48 | | 3.19 | |
| Chêne | 60/69 | 2 p | 3.40 | 1.70 | | | 1.81 | | 1.59 | |
| Chêne | 90/99 | 1 p | 2.08 | 2.08 | | | 2.08 | | | |

| 8440 * Vol. du lot: 53.45 m3 | Contact: David Holland: Mobile +41 79 344 08 00 | Essence | Volume | Pièces | Vol Moyen | | | | | |
|--|--|---------|--------|--------|-----------|-----|-------|-----|------|---|
| | Situation: Essertines, La Taillaz | Chêne | 53.45 | 30 | 1.78 | | | | | |
| | Enlèvement: 15 mai 2023 Plan N°: 8 | | | | | | | | | |
| Coord.: 2540540 / 1174900 | GPS: 46.72265 N , 6.66086 E | | | | | | | | | |
| Observation: | | | | | | | | | | |
| Essence | Cat. | Nbre | Volume | V/N | A | A/B | B | B/C | C | D |
| Chêne | 30/39 | 6 p | 4.46 | 0.74 | | | 2.64 | | 1.81 | |
| Chêne | 40/49 | 10 p | 13.18 | 1.32 | | | 4.20 | | 8.97 | |
| Chêne | 50/59 | 9 p | 20.86 | 2.32 | | | 16.63 | | 4.22 | |
| Chêne | 60/69 | 4 p | 11.10 | 2.77 | | | 8.46 | | 2.63 | |
| Chêne | 80/89 | 1 p | 3.86 | 3.86 | | | 3.86 | | | |

| 8441 * Vol. du lot: 34.7 m3 | Contact: David Holland: Mobile +41 79 344 08 00 | Essence | Volume | Pièces | Vol Moyen | | | | | |
|---|--|---------|--------|--------|-----------|-----|------|-----|------|---|
| | Situation: Essertines, La Taillaz | Frêne | 34.70 | 23 | 1.51 | | | | | |
| | Enlèvement: 15 mai 2023 Plan N°: 8 | | | | | | | | | |
| Coord.: 2540600 / 1174830 | GPS: 46.72202 N , 6.66165 E | | | | | | | | | |
| Observation: | | | | | | | | | | |
| Essence | Cat. | Nbre | Volume | V/N | A | A/B | B | B/C | C | D |
| Frêne | 30/39 | 7 p | 7.06 | 1.01 | | | 5.51 | | 1.55 | |
| Frêne | 40/49 | 7 p | 9.22 | 1.32 | | | 9.22 | | | |
| Frêne | 50/59 | 5 p | 7.38 | 1.48 | | | 7.38 | | | |
| Frêne | 60/69 | 3 p | 7.96 | 2.65 | | | 7.96 | | | |
| Frêne | 70/79 | 1 p | 3.08 | 3.08 | | | 3.08 | | | |

| | | | | | | | | | | |
|---------------------|--|--|---------------|------------|-----------|------------|----------|------------|----------|----------|
| 8442 * | Contact: David Holland: Mobile +41 79 344 08 00 | Essence | Volume | Pièces | Vol Moyen | | | | | |
| | Vol. du lot: 23.56 m3 | Situation: Essertines, La Taillaz | Hêtre | 23.56 | 17 | 1.39 | | | | |
| | Enlèvement: 15 mai 2023 | Plan N°: 8 | | | | | | | | |
| | Coord.: 2540620 / 1174630 | GPS: 46.72023 N , 6.66194 E | | | | | | | | |
| Observation: | | | | | | | | | | |
| Essence | Cat. | Nbre | Volume | V/N | A | A/B | B | B/C | C | D |
| Hêtre | 40/49 | 8 p | 9.27 | 1.16 | | | 9.27 | | | |
| Hêtre | 50/59 | 9 p | 14.29 | 1.59 | | | 14.29 | | | |

| | | | | | | | | | | |
|---------------------|--|------------------------------------|---------------|------------|-----------|------------|----------|------------|----------|----------|
| 8443 * | Contact: David Holland: Mobile +41 79 344 08 00 | Essence | Volume | Pièces | Vol Moyen | | | | | |
| | Vol. du lot: 76.34 m3 | Situation: Pomy, Refuge | Chêne | 76.34 | 30 | 2.54 | | | | |
| | Enlèvement: 15 mai 2023 | Plan N°: 8 | | | | | | | | |
| | Coord.: 2541690 / 1177550 | GPS: 46.74659 N , 6.67556 E | | | | | | | | |
| Observation: | | | | | | | | | | |
| Essence | Cat. | Nbre | Volume | V/N | A | A/B | B | B/C | C | D |
| Chêne | 30/39 | 1 p | 1.19 | 1.19 | | | | | 1.19 | |
| Chêne | 40/49 | 6 p | 7.25 | 1.21 | | | 4.78 | | 2.47 | |
| Chêne | 50/59 | 12 p | 28.32 | 2.36 | | | 28.32 | | | |
| Chêne | 60/69 | 7 p | 24.31 | 3.47 | | | 24.31 | | | |
| Chêne | 70/79 | 4 p | 15.28 | 3.82 | | | 15.28 | | | |

Vente de bois feuillus du 15 mars 2023

Formulaire d'offre - Formular des Angebotes - Formi del l'offerta - form of offer

| | |
|--|--|
| Société : Contact : Adresse 1 : Adresse 2 : N° postal : Ville : Pays : | Téléphone : Télécopie : Portable : email : Site web : **=non certifiés |
|--|--|

| Lot N° | Essence | M3 | Prix offert total | Lot N° | Essence | M3 | Prix offert total |
|---------------|---------|--------|-------------------|---------------|----------|--------|-------------------|
| 1100 | FR | 59.48 | | 3300** | FR | 18.6 | |
| 1101 | FR | 34.93 | | 3301 | BO/ME/ER | 2.42 | |
| 1102 | FR | 25.42 | | 3302 | HE | 13.51 | |
| 1103 | ER | 16.12 | | 3303 | FR | 21.9 | |
| 1104 | TI | 6.33 | | 3304 | OR | 0.57 | |
| 1105 | HE | 32.62 | | 3305 | CH | 5.5 | |
| 1106 | HE | 42.21 | | 3310 | CH | 6.42 | |
| 1107 | HE | 24.90 | | 3311 | CH | 7.52 | |
| 1108 | HE | 69.21 | | 8112 | CH | 39.3 | |
| 1109 | HE | 55.62 | | 8113 | HE | 59 | |
| 1110 | HE | 65.59 | | 8114 | CH | 50.22 | |
| 1111 | CH/HE | 37.69 | | 8115 | ER | 18.23 | |
| 2213 | CH | 13.49 | | 8116 | ER/FR | 78.73 | |
| 2214 | FR | 27.72 | | 8117 | CH | 83.65 | |
| 2215 | CH | 66.00 | | 8118 | NO | 2.9 | |
| 2216 | FR | 197.92 | | 8119 | CH | 21.99 | |
| 2217 | FR | 14.75 | | 8120** | CH | 13.76 | |
| 2218 | FR | 35.07 | | 8121 | ME/FR | 70.39 | |
| 2219 | FR | 16.91 | | 8247 | CH | 27.94 | |
| 2220 | FR | 43.47 | | 8248 | FR | 55.69 | |
| 2221 | FR | 68.37 | | 8366 | FR | 72.18 | |
| 2222 | CH | 27.03 | | 8367 | ER/FR | 119.16 | |
| 2223 | FR | 41.44 | | 8368 | ME/CH | 51.68 | |
| 2245** | FR | 13.28 | | 8440 | CH | 53.45 | |
| 2246 | ER/FR | 23.87 | | 8441 | FR | 34.7 | |
| 2247** | CH | 7.78 | | | | | |
| 2248 | CH | 5.43 | | | | | |
| 2249 | AUL | 1.27 | | | | | |
| 2250 | TI | 0.76 | | | | | |